

# SIRUBA

零件圖

PARTS LIST

## ■ ASL-PSM103

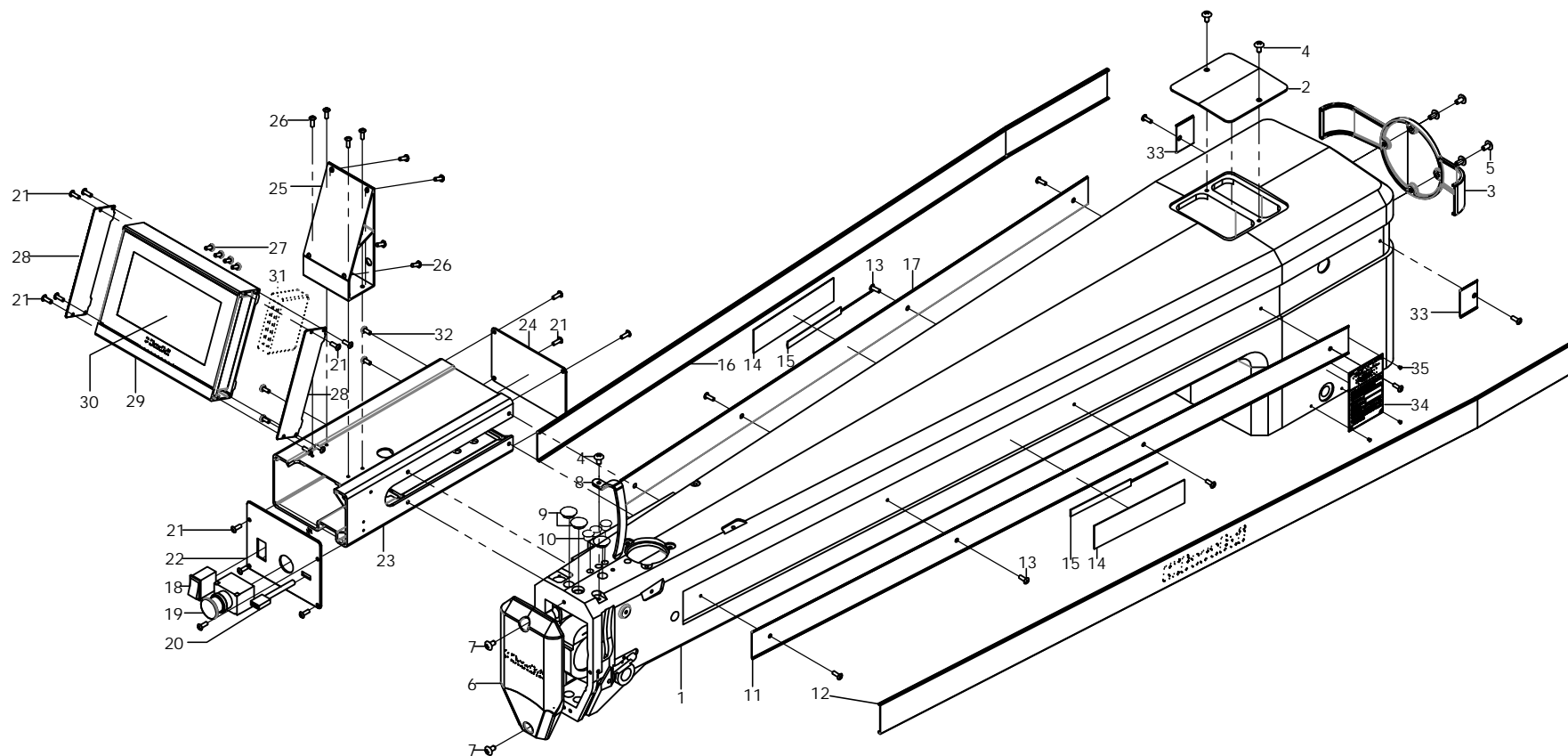


# 目录部分

# CONTENTS

1 界面操作和机头外表部份	1
2 上轴传动部份	3
3 下轴传动部份	5
4 中压脚及辅助压脚部份	7
5 过线部份	9
6 卷线、扫线部份	11
7 机架底座部份	13
8 Y轴驱动部份	15
9 X轴驱动部份	17
10 X轴移动部份	19
11 台板面部份	21
12 气动部份 / 画笔部份 ( 选购件 ) 部份	23
13 电控箱部份	25
14 附件部份	27

1 MACHINE BODY COMPONENTS	1
2 UPPER SHAFT COMPONENTS	3
3 LOWER SHAFT COMPONENTS	5
4 PRESSER FOOT COMPONENTS	7
5 THREADING COMPONENTS	9
6 BOBBIN WINDER & THREAD WIPER COMPONENTS	11
7 FRAME COMPONENTS	13
8 Y CHAIN DRIVE COMPONENTS	15
9 X TRACK COMPONENTS	17
10 X MOVEMENT COMPONENTS	19
11 TABLE COMPONENTS	21
12 COMPONENTS / COUNTERDRAW (OPTIONAL) COMPONENTS	23
13 PNEUMATIC COMPONENTS	25
14 ACCESSORY PARTS COMPONENTS	27



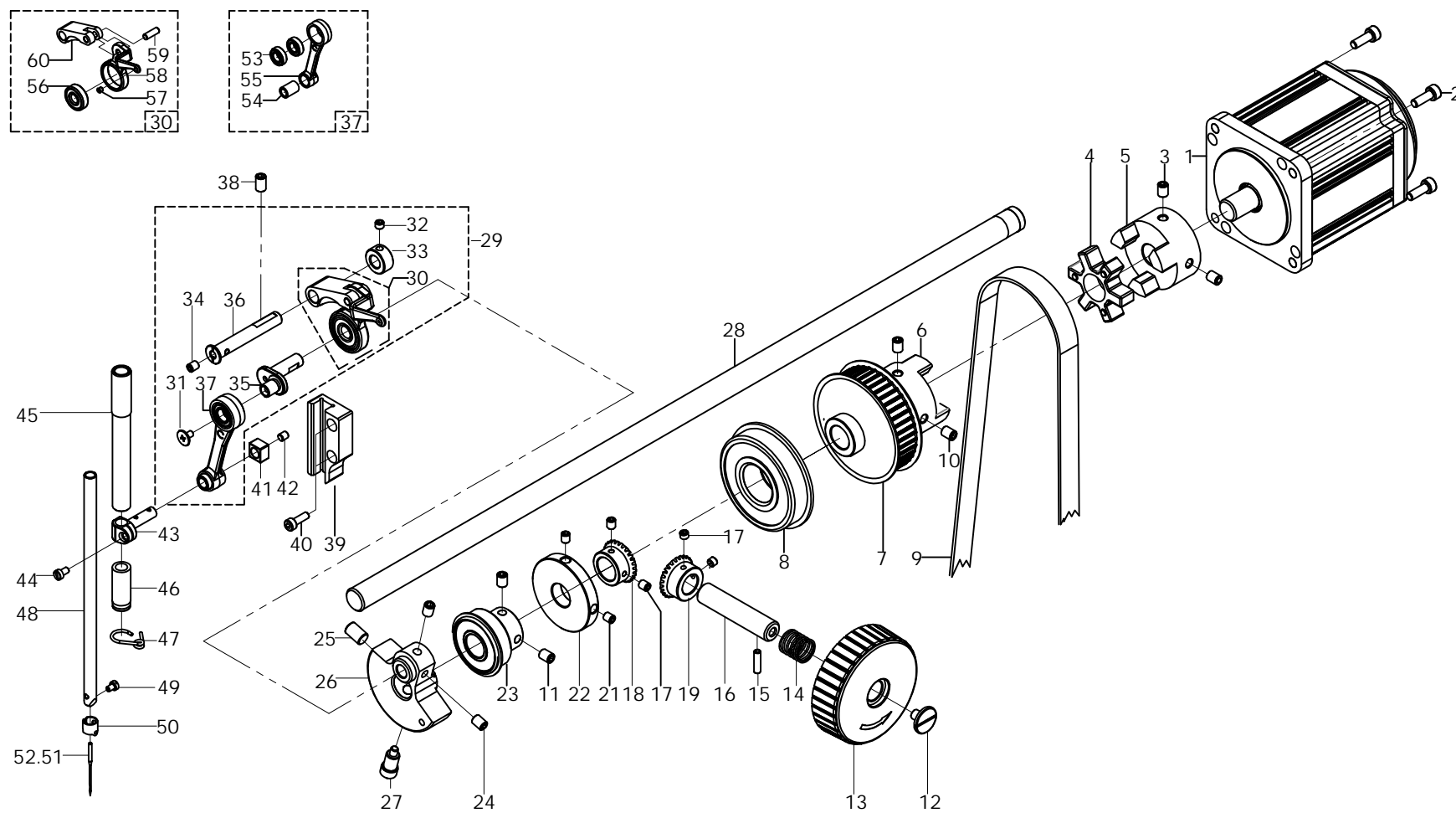
## 1. 界面操作和机头外表部份 MACHINE BODY COMPONENTS

REF.NO.	PART.NO.	名称	DESCRIPTION	Qty
1	GC500-02	机壳上部	MACHINE BODY UP	1
2	GC500-43	机壳上盖	MACHINE BODY DOWN	1
3	GC500-45	装饰后盖		1
4	M5L10D	十字头螺钉	SCREW	2
5	M4L10D	十字头螺钉	SCREW	4
6	GC900-57	前盖	FACE COVER	1
7	M5L10D	十字头螺钉	SCREW	2
8	201070	挑线杆防护罩	THREAD TAKE-UP COVER	1
9	PS8.5X8	橡胶塞	RUBBER PLUG	4
10	PS-12.5X8	橡胶塞	RUBBER PLUG	3
11	GC500-48	饰条固定条	SCREW	1
12	GC500-49	装饰条	SCREW	1
13	M4L10D	十字头螺钉	SCREW	10
14	GC900-79	灯饰板	SCREW	2
15	GC900-80	LED灯		2
16	GC500-46	装饰条		1
17	GC500-47	饰条固定条		1
18	GC900-100	电源开关		1
19	12080-0119	安全开关		1
20	GC900-101	USB插头		1
21	M4L10D	十字头螺钉	SCREW	18
22	GC500-53	开关支架板		1
23	GC900-35	开关接线盒		1
24	12080B-321	接线盒后盖板	RUBBER PLUG	1
25	GC900-73	抄作面板支架		1
26	M4L10D	十字头螺钉	SCREW	8
27	M4L10	十字头螺钉		4
28	GC500-14	面板侧盖		2
29	GC500-19	面板外壳		1
30	GC900-PC01	抄作液晶面板		1
31	GC900-PC02	4G网卡 ( 选购件 )		1
32	M4L10D	十字头螺钉		4
33	GC900-99	饰条固定条		2
34	GC900-102	标牌		1
35	GC900-103	标牌柳钉		4
				1
				1

REF.NO.	PART.NO.	名称	DESCRIPTION	Qty
				2

## 2.上轴传动部份 UPPER SHAFT COMPONENTS

3

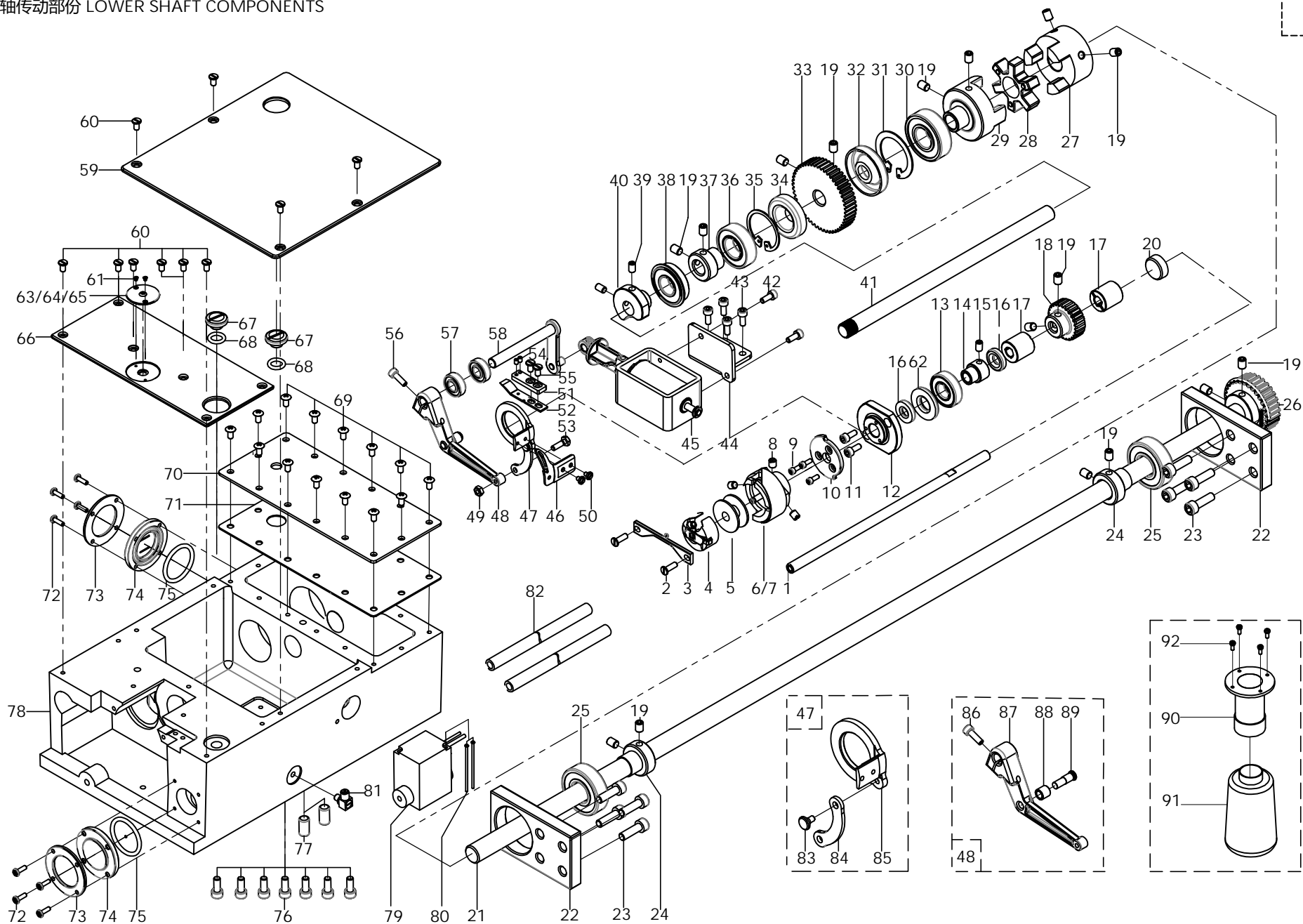


2.上轴传动部份 UPPER SHAFT COMPONENTS

REF.NO.	PART.NO.	名称	DESCRIPTION	Qty	REF.NO.	PART.NO.	名称	DESCRIPTION	Qty	REF.NO.	PART.NO.	名称	DESCRIPTION	Qty
1	GC500-0201	主轴550W马达	MAIN SHAFT MOTOR	1	41	102360	滑块	SLIDING BLOCK	1					
2	GB-M5L16	内六角螺钉	SCREW	4	42	PS-4.5X5	橡胶塞	RUBBER	1					
3	GB-M6L8	内止付螺钉	SCREW	12	43	PT3020-84	针杆连接头	NEEDLE BAR CLAMP	1					
4	102170	橡胶缓冲垫	RUBBER WASHER	1	44	SM1-8-44L5	螺钉 1/8-44L5	SCREW	1					
5	GC900-32A	万向接头A	CONNECTER A	1	45	PT3020-82	针杆上套	NEEDLE BAR UPPER METAL	1					
6	GC500-42B	万向接头B	CONNECTER B	1	46	PT3020-83	针杆下套	NEEDLE BAR METAL	1					
7	GC500-42C	上轴同步带轮	SYNCHRONOUS PULLEY	1	47	402240	过线簧	DISC SPRING	1					
8	GB-6205NR	带卡簧轴承	BEARING WITH JUMP RING	1	48	PT3020-85	针杆	NEEDLE BAR	1					
9	GC900-38	同步带5M-610	SYNCHRONOUS BELT	1	49	SM9-64-L5	螺钉 9/64-40L5	SCREW	1					
10	GB-M6L10	内止付螺钉	SCREW	2	50	402480	过线器	NEEDLE BAR THREAD GUIDE	1					
11	GB-M6L6	内止付螺钉	SCREW	2	51	DPX5	机针	NEEDLE	1					
12	102271	手轮螺钉	SCREW	1	52	DPX17	机针	NEEDLE	1					
13	102260	手轮	HAND WHEEL	1	53	BG608T	轴承	BEARING	2					
14	102240	回位压簧	SPRING	1	54	GC900-94	针杆接头轴套		1					
15	GB-4X15	弹性圆柱销	SPRING	1	55	GC900-95	针杆驱动连杆		1					
16	102230	手轮轴	SHAFT OF HAND WHEEL	1	56	BG-608T	轴承	BEARING	2					
17	M5L5	内止付螺钉	SCREW	4	57	SM003080	挑线杆过线套	TAKE-UP LEVER THREAD GUIDE	1					
18	102070	手轮伞齿轮 B	WHEEL GEAR B	1	58	GC900-96	挑线杆		1					
19	102220	手轮伞齿轮 A	WHEEL GEAR A	1	59	BG-5X15	销轴		1					
20	6904L	连体轴承	BEARING	1	60	GC900-95	挑线杆连杆		1					
21	M6L8	内止付螺钉	SCREW	2										
22	402080	卷线驱动轮	DRIVING WHEEL	1										
23	6904L	连体轴承	BEARING	1										
24	M6L6	内止付螺钉	SCREW	2										
25	M8L15	内止付螺钉	SCREW	1										
26	GC900-30	平衡块	BALANCING WEIGHT	1										
27	203221	锥度螺钉	SCREW	1										
28	GC500-9	上轴	UPPER SHAFT	1										
29	GC900-90UP	挑线杆大组件	TAKE-UP LEVER ASSY.	1										
30	GC900-91UP	挑线杆小组件	TAKE-UP LEVER	1										
31	SM9-64-40T	螺钉 9/64-40	SCREW SM-9/64-40	1										
32	M5L5	内止付螺钉	SCREW	2										
33	102490	挡圈	RING WASHER	1										
34	M6L5	内止付螺钉	SCREW	1										
35	GC900-92	针杆曲柄	NEEDLE BAR CRANK	1										
36	1430H-4	挑线杆销轴	TAKE-UP LEVER SHAFT	1										
37	GC900-93UP	针杆连杆组件	SCREW	1										
38	M6-L10	内止付螺钉	SCREW	2										
39	803020	滑块引导槽	GUIDE SLOT OF SLIDING BLOCK	1										
40	M6-L10	内六角螺钉	SCREW	2										

### 3. 下轴传动部分 LOWER SHAFT COMPONENTS

5



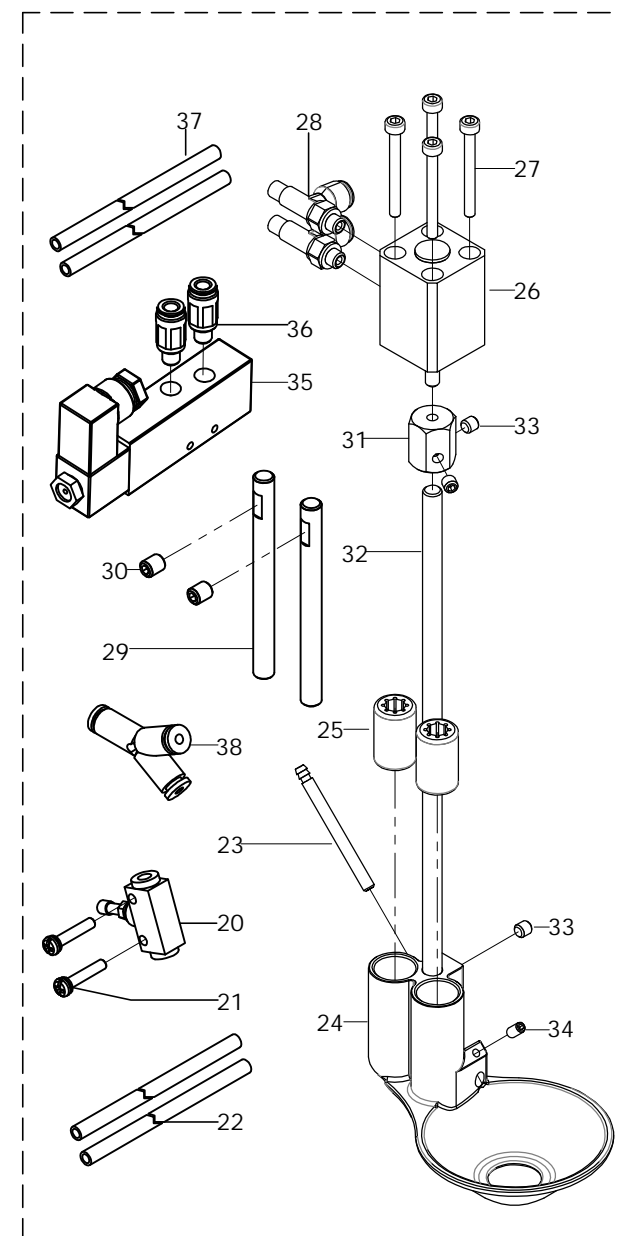
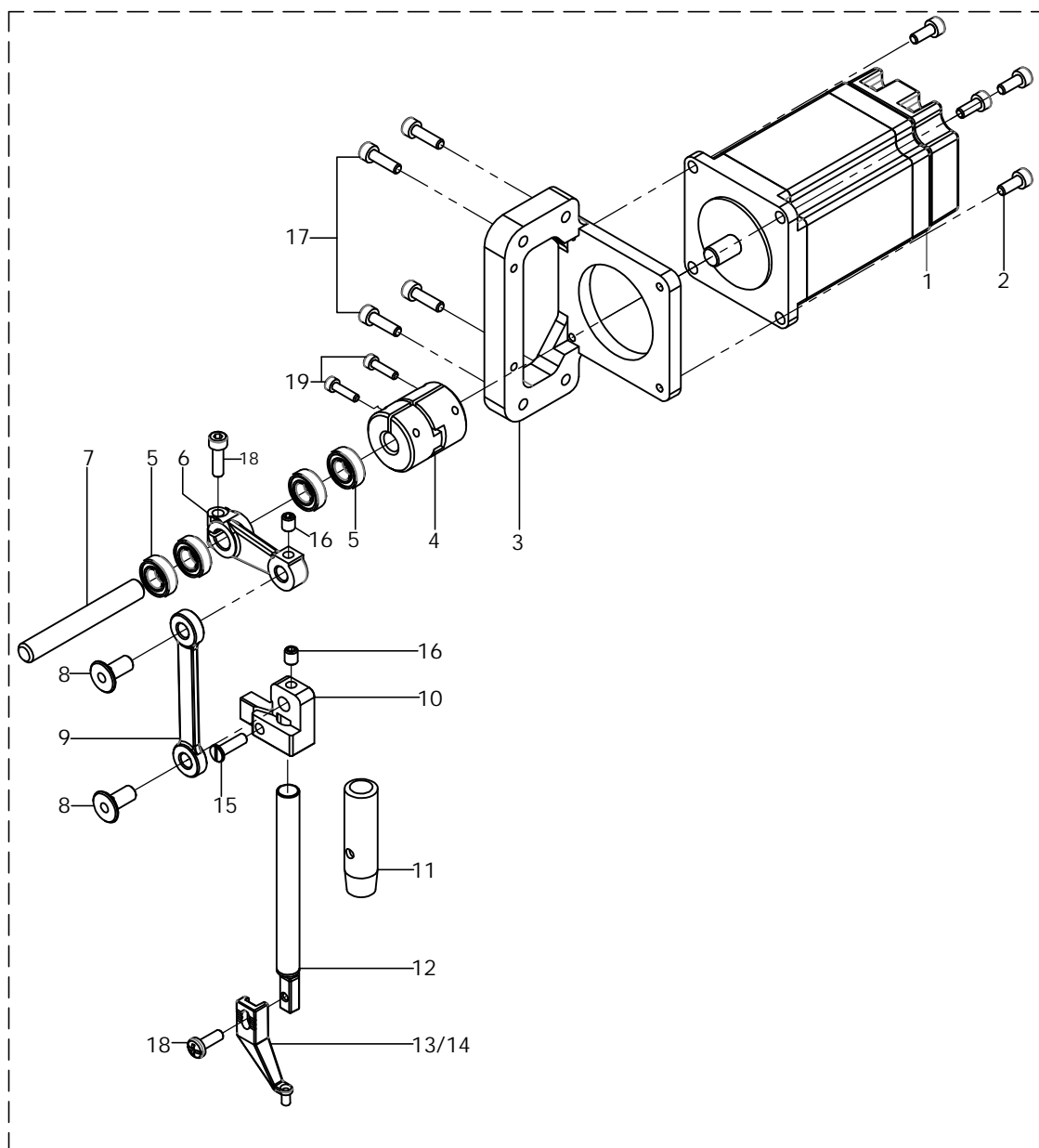
3.下轴传动部份 LOWER SHAFT COMPONENTS

REF.NO.	PART.NO.	名称	DESCRIPTION	Qty	REF.NO.	PART.NO.	名称	DESCRIPTION	Qty	REF.NO.	PART.NO.	名称	DESCRIPTION	Qty
1	GC900-9	下轴	LOWER SHAFT	1	41	GC900-9	下驱动轴		1	81	SMC-M5HL-4	气管连接头		1
2	SM-M4T-L12	螺钉	SCREW	2	42	M4-L6	内六角螺钉	SCREW	2	82	SMC-TUS425	气管		2
3	AE10060PS-12	梭床挡片	BOBBIN DAM BOARD	1	43	M4-L8	内六角螺钉	SCREW	4	83	GCS360-64	铰链柳钉	SCREW	1
4	MS-2-2.0	2.0倍大梭壳	HOOK S	1	44	GC900-4	电磁铁支架		1	84	GCS360-97	连接片		1
5	MS-3-2.0	2.0倍大梭心	HOOK S	1	45	GC900-110UP	电磁铁组件		1	85	GC900-17	动刀支架		1
6	KHS20-RMP	2.0倍大旋梭	HOOK S	1	46	GC900-16	动刀		1	86	M4-L12	内六角螺钉	SCREW	1
7	KHS20-RMS	2.0倍大旋梭	HOOK S	1	47	GC900-17UP	动刀支架组件		1	87	GC900-8	动刀驱动杠杆		1
8	SM1111-555	旋梭螺钉	SCREW	3	48	GC900-8UP	动刀杠杆组件		1	88	207290	滚珠		1
9	M3-L12	内六角螺钉	SCREW	3	49	GB-M4	螺母		1	89	GCS360-65	铰链柳钉		1
10	AE10060PS-36	动刀支架挡片	HOLDER DAM BOARD	1	50	SM-M3-L4	螺钉	SCREW	2	90	1900E-100	油壶支架		1
11	M4-L12	内六角螺钉	SCREW	2	51	GC900-17	定刀压紧支架		1	91	1900E-101	回油壶		1
12	GC900-5	动刀支架轴套	SHAFT SLEEV	1	52	GC900-18	定刀		1	92	M3L10	螺钉	SCREW	4
13	GB6001ZZ	轴承	BEARING	1	53	GCS360-64	铰链螺钉	SCREW	1					
14	GC812-93	轴承挡圈	RING WASHER	1	54	M3L5	内止付螺钉	SCREW	2					
15	M5-L6	内六角螺钉	SCREW	2	55	SM-M4L10	螺钉	SCREW	2					
16	GB-8X18	油封	SCREW	2	56	M4-L12	内六角螺钉	SCREW	1					
17	GC900-27	轴套	SUPPORTING BLOCK	2	57	GB698	轴承	BEARING	2					
18	GC900-20	齿轮	STATOR OF LOWER	1	58	GC900-7	驱动动刀曲柄		2					
19	M6-L8	内六角螺钉	SCREW	16	59	GC900-25	盖板		1					
20	GC900-29	橡胶塞	SUPPORTING BLOCK	1	60	SM-M4L7	螺钉	SCREW	10					
21	GC500-6	下传动轴			61	106021	螺钉	SCREW	2					
22	GC900-64	轴承固定架		1	62	GB-8X28-4	油封		1					
23	M6-L20	内六角螺钉		2	63	AE10060-44A	1.6针口板		1					
24	GC900-65	轴承挡圈		8	64	AE10060-44B	1.8针口板		1					
25	GB1203	调心轴承		2	65	AE10060-44C	2.0针口板		1					
26	GC812-46	下同步带轮		1	66	GC900-14	针口板支架		1					
27	GC900-28A	连接头A		2	67	715101	加油口螺丝盖		2					
28	102178-28C	橡胶缓冲圈		1	68	GB-11X2.5	密封圈		2					
29	GC900-28B	连接头B		1	69	M4-L12	螺钉	SCREW	14					
30	GB6203	轴承	BEARING	1	70	GC900-24	齿轮箱盖板		1					
31	GB-40	内孔卡簧		1	71	GC900-23	齿轮箱密封垫		1					
32	GB-12X40	油封		1	72	M3-L15	螺钉		2					
33	GC900-19	齿轮	STATOR OF LOWER	1	73	1900E-64	油窗加强垫		2					
34	GB-12X35	油封		1	74	1900E-63	油窗		2					
35	GB-35	内孔卡簧	PIN ROLL	1	75	GB-30X2.5	密封圈		2					
36	GB6003	轴承	BEARING	1	76	M6-L15	内六角螺钉	SCREW	7					
37	GC900-21	轴承挡圈		1	77	GB-8X15	销轴		2					
38	GB6002-NR	带卡轴承	BEARING	1	78	GC900-10	齿轮箱		1					
39	M5-L6	内六角螺钉	SCREW	2	79	SMC-VQ21A	电磁阀		1					
40	GC900-8	切线凸轮		1	80	M2-L45	螺钉		2					



#### 4. 中压脚及辅助压脚部份 PRESSER FOOT COMPONENTS

7

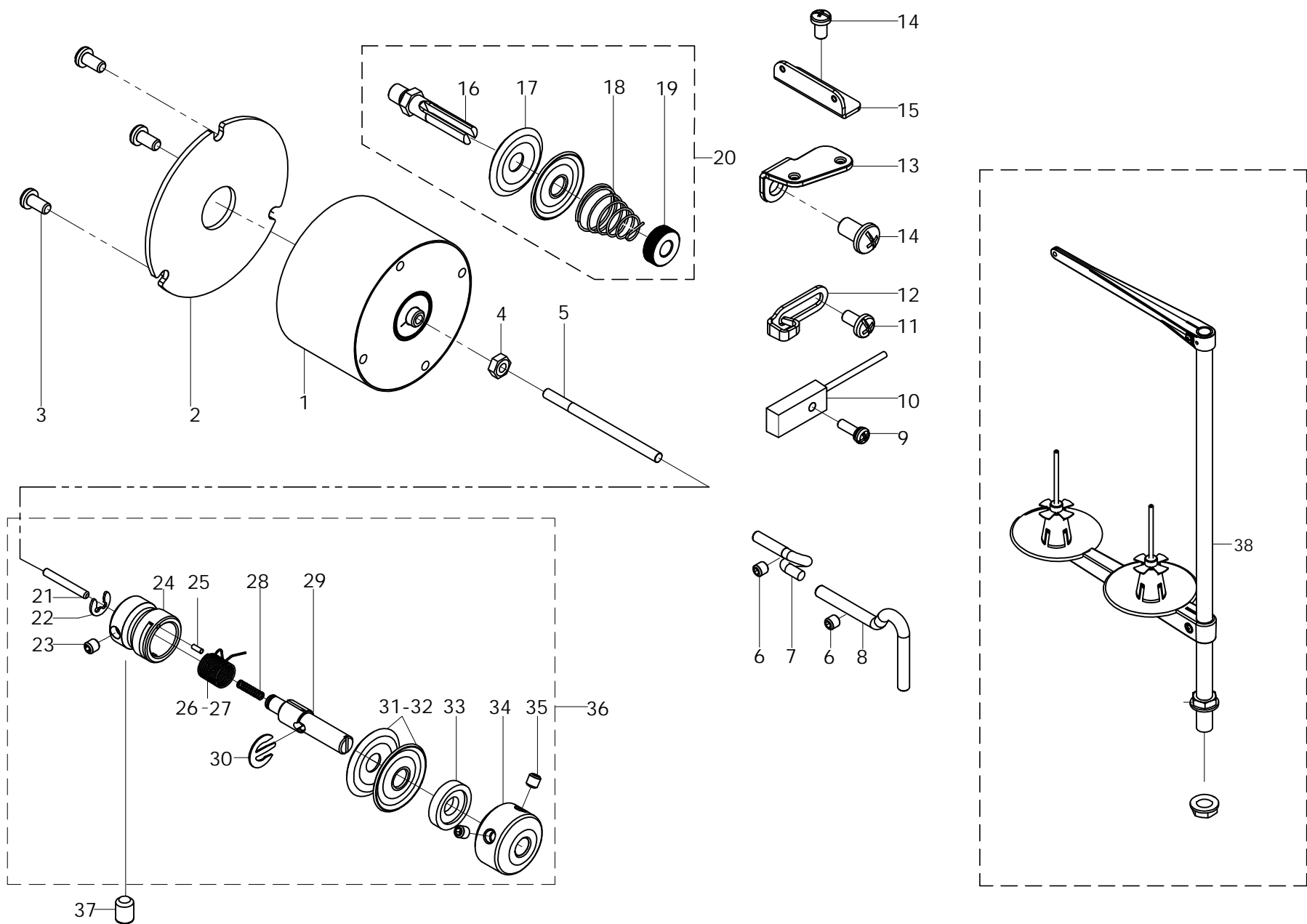


4. 中压脚及辅助压脚部份 PRESSER FOOT COMPONENTS

REF.NO.	PART.NO.	名称	DESCRIPTION	Qty	REF.NO.	PART.NO.	名称	DESCRIPTION	Qty	REF.NO.	PART.NO.	名称	DESCRIPTION	Qty
1	GC900-60Z	中压脚马达	PRESSER FOOT MOTOR	1										
2	M4-L8	内六角螺钉	SCREW	4										
3	GC900-82	中压脚马达支架	MOTOR BASE	1										
4	GB8X25-30	连接头		4										
5	GB688	轴承	HINGE BEARING	4										
6	BAS-2	驱动行程扛杆	DRIVING ARM ASSY.	1										
7	GC900-59	销轴	HINGE PIN	1										
8	BAS-9	销轴	HINGE PIN	2										
9	BAS-4	连杆	LINK ROD	1										
10	BAS-8	滑块连接头	CONNECTING BLOCK	1										
11	PT3020-144	压脚杆轴套	BUSHING	1										
12	BAS-7	压脚杆	PRESSER ROD	1										
13	BAS-1	中压脚 (2.0)	INTERMEDIATE PRESSER 2.0	1										
14	BAS-1B	中压脚 (2.5)	INTERMEDIATE PRESSER 2.5	1										
15	M4-L12	螺钉	SCREW	1										
16	M4-L5	内止付螺钉	SCREW	2										
17	M4-L12	内六角螺钉	SCREW	4										
18	SM9-64-40-8	螺钉	SCREW	1										
19	M3-L12	内六角螺钉	SCREW	2										
20	JLF4	节流阀	THROTTLE VALVE	1										
21	M4L16	螺钉	SCREW	2										
22	PU98A4-25	气管 L=100	AIR TUBE L=100	2										
23	12080B-385	吹气嘴	THIN CYLINDER	1										
24	GC900-72	辅助压脚	PNEUMATIC PRESSER FOOT	1										
25	LM6UU	直线轴承	LINEAR BEARING	2										
26	CDA-10X15B	薄型气缸	THIN CYLINDER	1										
27	M3-L30	内六角螺钉	SCREW	4										
28	APC4-M4	L节流阀M5-4	L SHAPE JOINT	2										
29	12080-53	引导轴	GUIDE SHAFT	2										
30	M5-L5	内止付螺钉	SCREW	2										
31	12080B-325	链接头	THIN CYLINDER	1										
32	12080B-326	链接杆	THIN CYLINDER	1										
33	M5-L6	内止付螺钉	SCREW	3										
34	M4-L6	内止付螺钉	SCREW	1										
35	4V-100	气阀座	SOLENOID VALVE	1										
36	APC4-01	快速接头 4	QUICK PLUG JOINT 4	2										
37	PU98A040025	气管 L=1.8M	AIR TUBE L=1.8M	2										
38	APW4	Y型三通接头	Y CONNECTING HEAD	1										

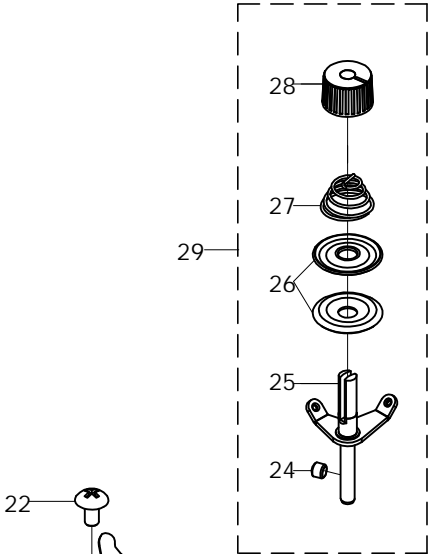
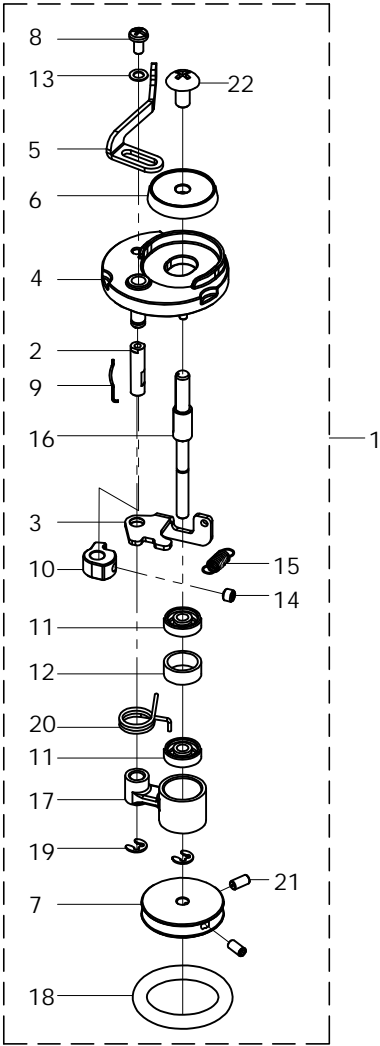
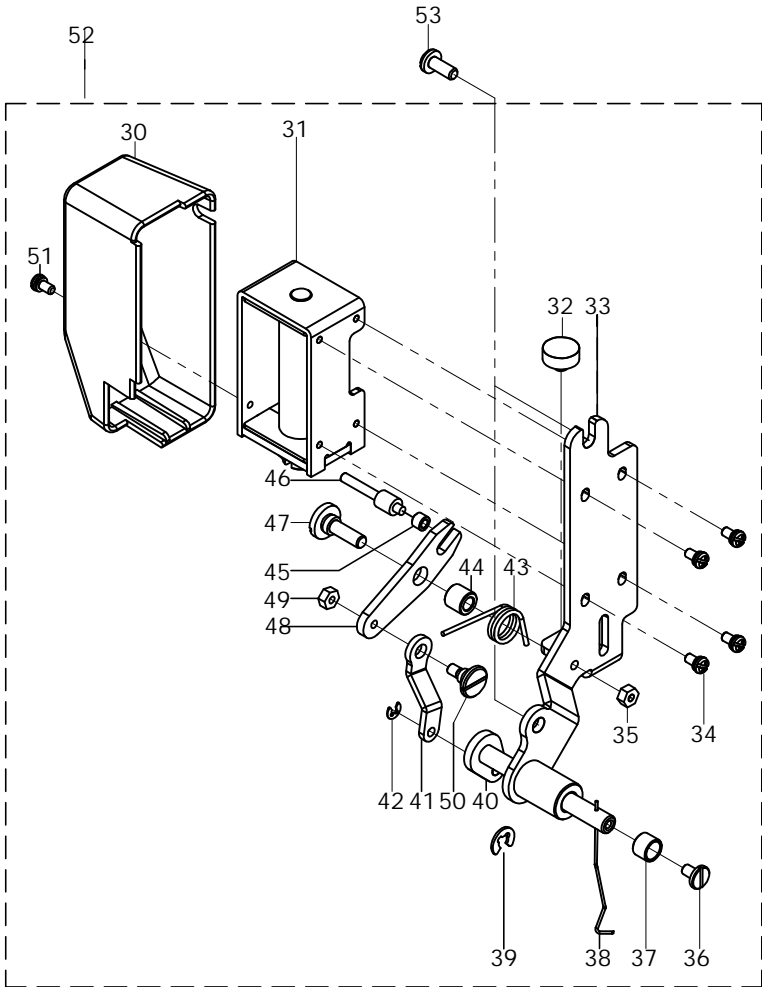
# 5. 过线部份 THREADING COMPONENTS

9



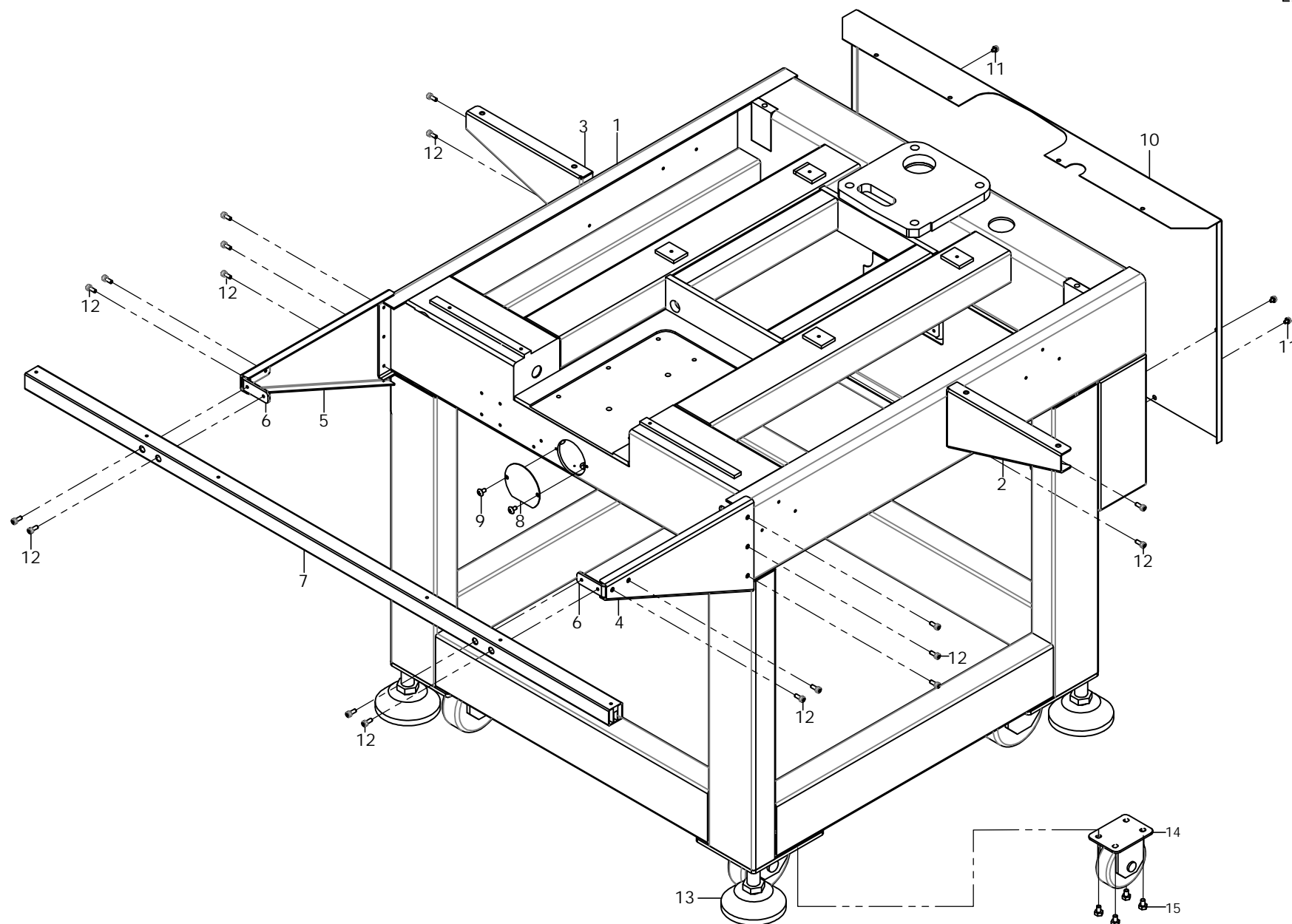
5. 过线部份 THREADING COMPONENTS

REF.NO.	PART.NO.	名称	DESCRIPTION	Qty	REF.NO.	PART.NO.	名称	DESCRIPTION	Qty	REF.NO.	PART.NO.	名称	DESCRIPTION	Qty
1	GC900-04UP	夹线电磁铁组件	SOLENOID ASSY	1										
2	GC900-118	电磁铁盖板	SOLENOID COVER	1										
3	M4D-L10	十字螺钉	SCREW	3										
4	GB-M4	螺母 M4	NUT	1										
5	408050	夹线顶杆	MANDREL	1										
6	M5-L5	内止付螺钉	SCREW	2										
7	E105150	过线钩	THREAD GUIDE	1										
8	408080	过线钩	THREAD GUIDE ARM.	1										
9	M3-L12	螺钉	SCREW	1										
10	CG12080-701	断线接触片	SENSOR	1										
11	M4D-L10	十字螺钉	SCREW	1										
12	714600	过线器	ARM THREAD GUIDE	1										
13	105370	过线器	ARM THREAD GUIDE	1										
14	M5-L10	十字螺钉	SCREW	2										
15	714430	过线器	ARM THREAD GUIDE	1										
16	105200	夹线器螺柱	THREAD GUIDE BAR	1										
17	105220	夹线片	THREAD TENSION DISC	2										
18	105350	夹线器压簧	SUB TENSION SPRING	1										
19	105360	夹线器螺母	TENSION NUT	1										
20	PT3020-520UP	夹线器组件		1										
21	408210	夹线器顶针	TENSION RELEASE PIN	1										
22	GB-T896-4	卡簧 E-4	E-RING	1										
23	M5-L6	内止付螺钉	SCREW	1										
24	105230	夹线器固定座	TENSION BRACKET	1										
25	105230-1	防损条	PIN	1										
26	105240	挑线簧 (薄料)	TENSION TAKE-UP SPRING	1										
27	105240H	挑线簧 (厚料)	TENSION TAKE-UP SPRING	1										
28	105270	回位簧	SPRING	1										
29	202230	夹线器柱	TENSION STUD	1										
30	202240	夹线器卡销	RING	1										
31	105220	夹线片	DISC TENSION	1										
32	105220	夹线片	DISC TENSION	1										
33	202300	夹线器缓冲垫	WASHER	1										
34	203320	夹线器挡圈	THRUST COLLAR	1										
35	M5-L6	内止付螺钉	SCREW	2										
36	1790A-0536UP	夹线器组件	TENSION ASSY B	1										
37	M6-L10	内止付螺钉	SCREW	1										
38	XJ-200	线架		1										



# 6. 卷线及扫线部份 BOBBIN WINDER & THREAD WIPER COMPONENTS

REF.NO.	PART.NO.	名称	DESCRIPTION	Qty	REF.NO.	PART.NO.	名称	DESCRIPTION	Qty	REF.NO.	PART.NO.	名称	DESCRIPTION	Qty
1	GC900-601UP	卷线器组件	BOBBIN WINDER ASSY	1	41	BAS2210-13	连接片	CONNECTING LINK	1					
2	SM002090	销轴	BOBBIN PRESSER ARM SHAFT	1	42	GB-E2.5	轴卡簧 E-2.5	E-RING	1					
3	111100	限量卡片	BOBBIN WINDER LEVER	1	43	BAS2210-14	扭簧	SPRING	1					
4	SM002020	固定座	BOBBIN WINDER BASE	1	44	BAS2210-15	垫套	WASHER	1					
5	SM-002170	梭心限量板	BOBBIN CONTROL BOARD	1	45	BAS2210-16	滚珠	ROLLER	1					
6	111190	防护圈	BOBBIN SUPPORT	1	46	BAS2210-17	销轴	HINGE PIN	1					
7	111030	转动轮	BOBBIN WINDER WHEEL	1	47	BAS2210-18	铰链螺钉	SCREW	1					
8	SM9-64-40L8	螺钉	SCREW	1	48	BAS2210-19	扛杆片	THREAD WIPER LEVER LINK	1					
9	111170	扭簧	SPRING	1	49	SM9-64-40	螺母 9/64-40	NUT	1					
10	111130	凸轮块	BOBBIN PRESSER CAM	1	50	BAS2210-20	铰链螺钉	SCREW	1					
11	GB625	轴承	BEARING	2	51	M3-L8	十字螺钉	SCREW	1					
12	SM002080	挡圈	O-RING	1	52	GC900-652UP	扫线器组件	THREAD WIPER ASSY	1					
13	302440	垫片 4.5-9-1	WASHER	1	53	M4-L12	十字螺钉	SCREW	2					
14	M4-L4	内止付螺钉	SCREW	1										
15	111120	拉簧	SPRING	1										
16	AE10060PS-46	卷线器心轴	WINDER SHAFT	1										
17	111060	连接臂	BOBBIN WINDER SHAFT	1										
18	111010	O型圈	O-RING	1										
19	GB-E4	轴卡簧 E-4	E-RING	1										
20	111080	扭簧	SPRING	1										
21	M5-L6	内止付螺钉	SCREW	2										
22	M5D-L10	十字螺钉	SCREW	2										
23	SM002300	切线刀	KNIFE	1										
24	M4-L5	内止付螺钉	SCREW	1										
25	SM002260	夹线器螺柱	TENSION SHAFT	1										
26	105220	夹线片	TENSION DISC	2										
27	SM001200	压力簧	TENSION SPRING	1										
28	SM001210	夹线器螺母	TENSION NUT	1										
29	GC900-629UP	卷线夹线器	BOBBIN WINDER TENSION ASSY	1										
30	BAS2210-6	扫线器外壳	THREAD WIPER COVER	1										
31	BAS2210-7	扫线器电磁铁	THREAD WIPER ASSY.	1										
32	BAS2210-8	缓冲垫	WASHER	1										
33	BAS2210-9	扫线器固定支架	THREAD WIPER FIXING SLEEVE	1										
34	M3-L8	十字螺钉	SCREW	1										
35	SM11-64-40	螺母 11/64-40	NUT	4										
36	SM11-64-40	螺钉 11/64-40	SCREW	1										
37	BAS2210-10	固定套	FIXING TUBE	1										
38	BAS2210-11	扫线钩	THREAD WIPER LEVER HOOK	1										
39	GB-E5	轴卡簧 E-5	E-RING	1										
40	GC900-119	扛杆轴	THREAD WIPER LEVER SHAFT	1										



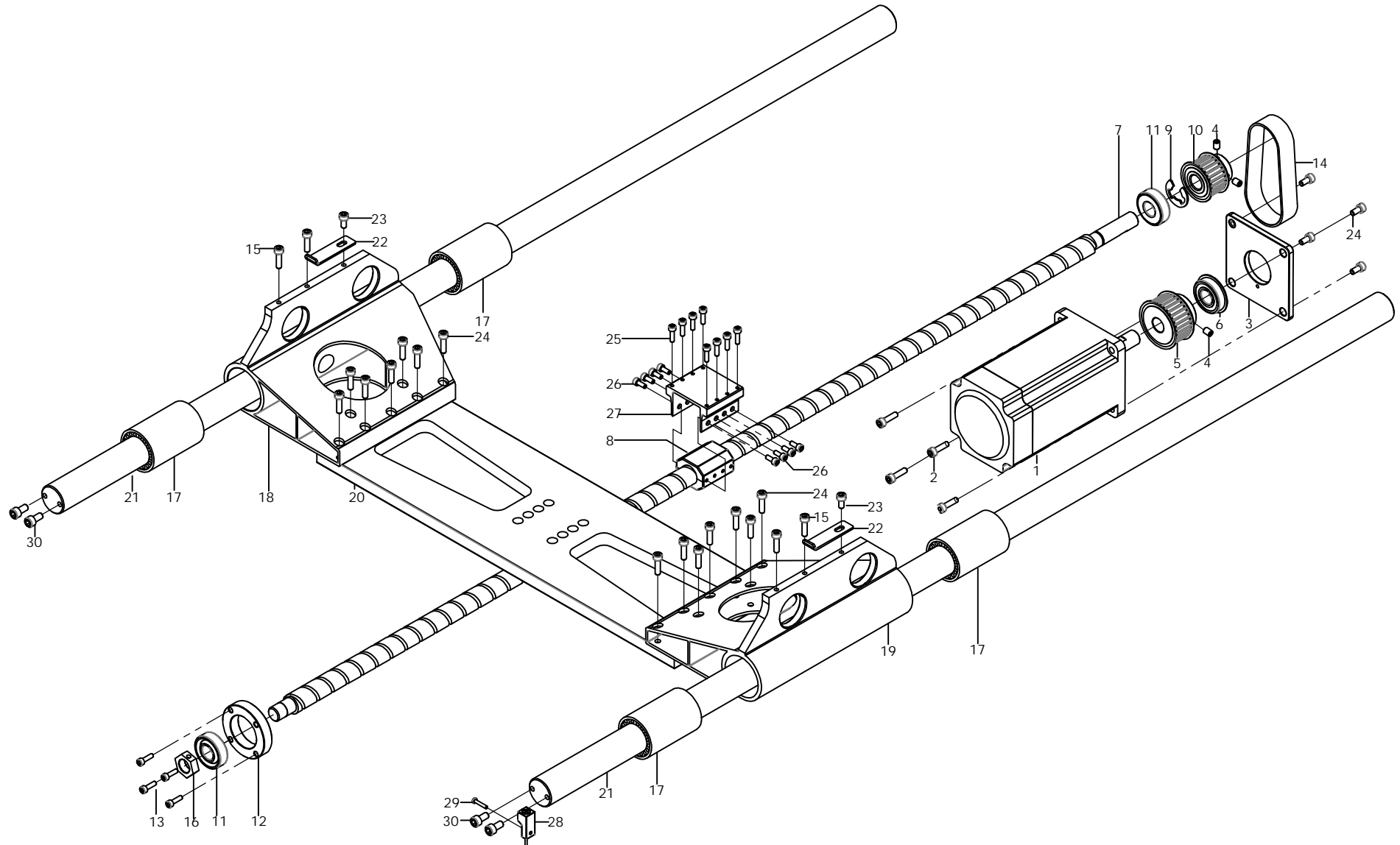
7.机架底座部份 FRAME COMPONENTS

REF.NO.	PART.NO.	名称	DESCRIPTION	Qty
1	GC500-01	机架底坐	TRACK FIXED BEAM L	1
2	GC500-29A	右台板支架		1
3	GC500-28B	左台板支架		1
4	GC500-27A	前台板右支架		1
5	GC500-24B	前台板左支架		1
6	GC500-26	前横梁连接片		2
7	GC500-25	前支架加强条		1
8	GC500-31	盖板		1
9	M5-10	内六角螺钉		2
10	GC500-23	电箱盖板		1
11	M4-L8	螺钉		5
12	M5-L12	内六角螺钉		18
13	AE12080-104	调节脚盆	ADJUSTER	4
14	JL-12080-3.5	脚轮3.5"	TRUNDLE 3.5"	4
15	M8-L12	外六角螺钉	SCREW M8X12	16

REF.NO.	PART.NO.	名称	DESCRIPTION	Qty
---------	----------	----	-------------	-----

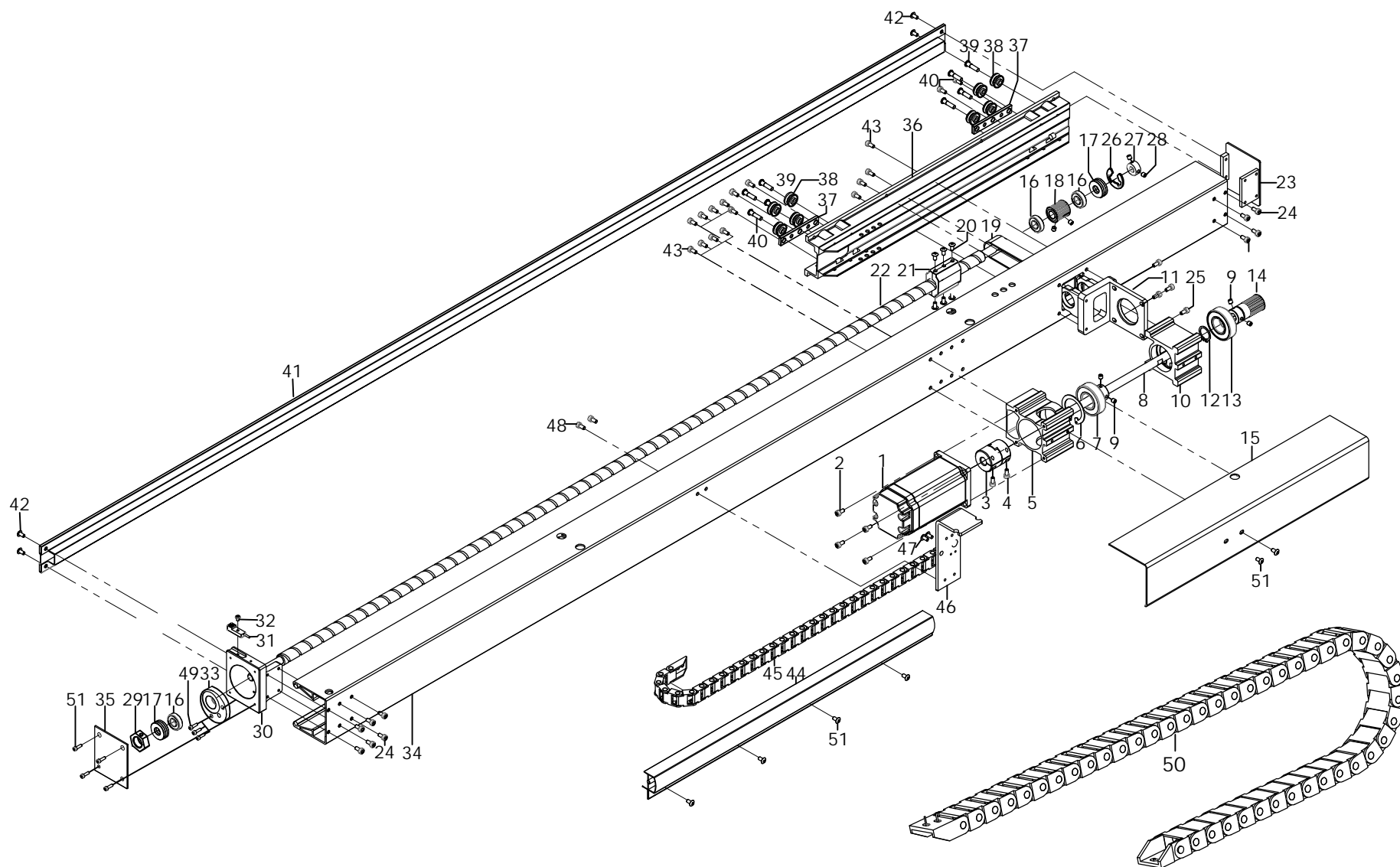
REF.NO.	PART.NO.	名称	DESCRIPTION	Qty
---------	----------	----	-------------	-----





8. Y轴驱动部份 Y CHAIN DRIVE COMPONENTS

REF.NO.	PART.NO.	名称	DESCRIPTION	Qty	REF.NO.	PART.NO.	名称	DESCRIPTION	Qty	REF.NO.	PART.NO.	名称	DESCRIPTION	Qty
1	GC500-801	Y轴驱动马达	Y MOTOR	1										
2	M5L16	内六角螺钉	SCREW M5X16	4										
3	GC500-51	轴承支架		1										
4	M6L10	内止付螺钉	SCREW M6X10	8										
5	GC900-62	同步带轮		1										
6	GB6202	带卡轴承	BEARING	2										
7	GB2020L722	Y轴丝杆	STOP SHEET	1										
8	GB2020A	Y轴丝杆螺母		1										
9	GB-E15	轴卡簧		1										
10	GC900-60	同步带轮		1										
11	GB7002A	轴承	BEARING	2										
12	GC900-61	轴承固定套	BEARING COLLAR	2										
13	M4L14	螺钉		8										
14	5M-305-20	同步带		1										
15	M5-L14	螺钉	SCREW	1										
16	M15X1MM	螺母		1										
17	GB-LB30	直线轴承	BEARING	4										
18	GC500-3B	直线轴承支架	BEARING COLLAR	1										
19	GC500-3A	直线轴承支架	BEARING COLLAR	1										
20	GC900-42	连接架	BEARING SEAT	1										
21	GC500-2	左右导轨		2										
22	GC900-120	定位片		2										
23	M5L10	内六角螺钉		2										
24	M5L18	内止付螺钉	SCREW	18										
25	M4L14	内止付螺钉	SCREW	8										
26	M4L10	内止付螺钉		8										
27	GC900-56	丝杆螺母支架		1										
28	GC-12H	Y轴原点传感器		1										
29	M3-L12	传感器螺钉												
30	M6-L12	螺钉	SCREW	4										

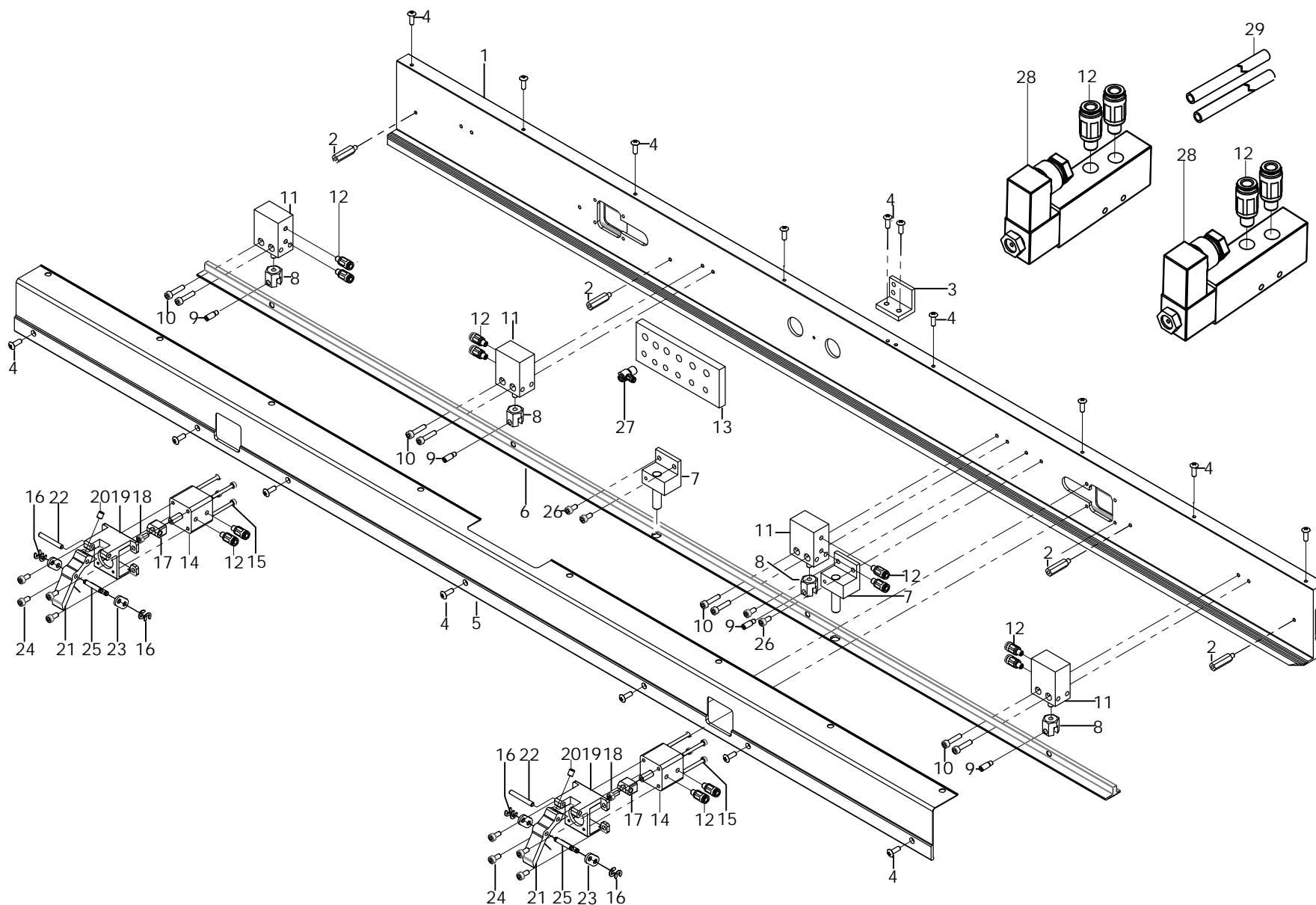


9. X轴轨道和驱动部份

REF.NO.	PART.NO.	名称	DESCRIPTION	Qty	REF.NO.	PART.NO.	名称	DESCRIPTION	Qty	REF.NO.	PART.NO.	名称	DESCRIPTION	Qty
1	GC900-901	X轴驱动马达		1	41	GC510-23	X导轨护板		1					
2	M4L12	内六角螺钉	SCREW	4	42	M4L10D	十字螺钉	SCREW	2					
3	GB-10X30X35	X连接轴	STOP SHEET	1	43	M4L14	内六角螺钉	SCREW	12					
4	M4-L12	内止付螺钉	SCREW	2	44	GC500-41	拖链挡板		1					
5	GC812-97	马达支架		1	45	TL-1515	X拖链		1					
6	GB-42	孔内卡簧		1	46	GC900-124	拖链连接头		1					
7	GB6004T	轴承	BEARING	1	47	M4L10D	十字螺钉		1					
8	GC500-40	联接轴		1	48	M4L10	内六角螺钉	SCREW	2					
9	M6L8	内止付螺钉	SCREW	4	49	M4L16	内六角螺钉	SCREW	3					
10	GC812-96	同步带轮支架		1	50	TL-25X25	Y向拖链		1					
11	GC812-7	X丝杠支架	BEARING COLLAR	1	51	M4L10D	十字螺钉		12					
12	GB-C20	轴卡簧		1										
13	GB-6904	轴承	BEARING	1										
14	GC812-95	同步带轮		1										
15	GC500-39	马达盖板		1										
16	GB-6900	轴承	BEARING	3										
17	GB-51100	推力轴承	BEARING COLLAR	2										
18	GC812-94	同步带轮		1										
19	3M-210-20	同步带		1										
20	SM-M4L10D	十字螺钉		8										
21	GC500-17B	X丝杆螺母	DRIVING SHAFT	1										
22	GC500-17A	X丝杆		1										
23	GC812-12	横梁盖板		1										
24	M4L10	内六角螺钉	SCREW	12										
25	M4L14	内六角螺钉	SCREW	4										
26	GB-E10	轴卡簧		1										
27	GC900-66	挡圈		1										
28	M5-L5	内止付螺钉	SCREW	2										
29	M10X1MM	丝杆螺母		1										
30	GC900-121	丝杆支架		1										
31	CGQ-8	X传感器		1										
32	M3L10D	十字螺钉		1										
33	GC900-68	轴承支架		1										
34	GC500-30	X横梁导轨		1										
35	GC900-71	端盖板		1										
36	GC510-22	移动横梁支架		1										
37	GC812-4	滚轮支架		2										
38	AE7030-50	滚轮轴承		8										
39	AE7030-49	滚轮螺钉		8										
40	M4L10	内六角螺钉	SCREW	4										

# 10. X轴移动部份 X MOVEMENT COMPONENTS

19



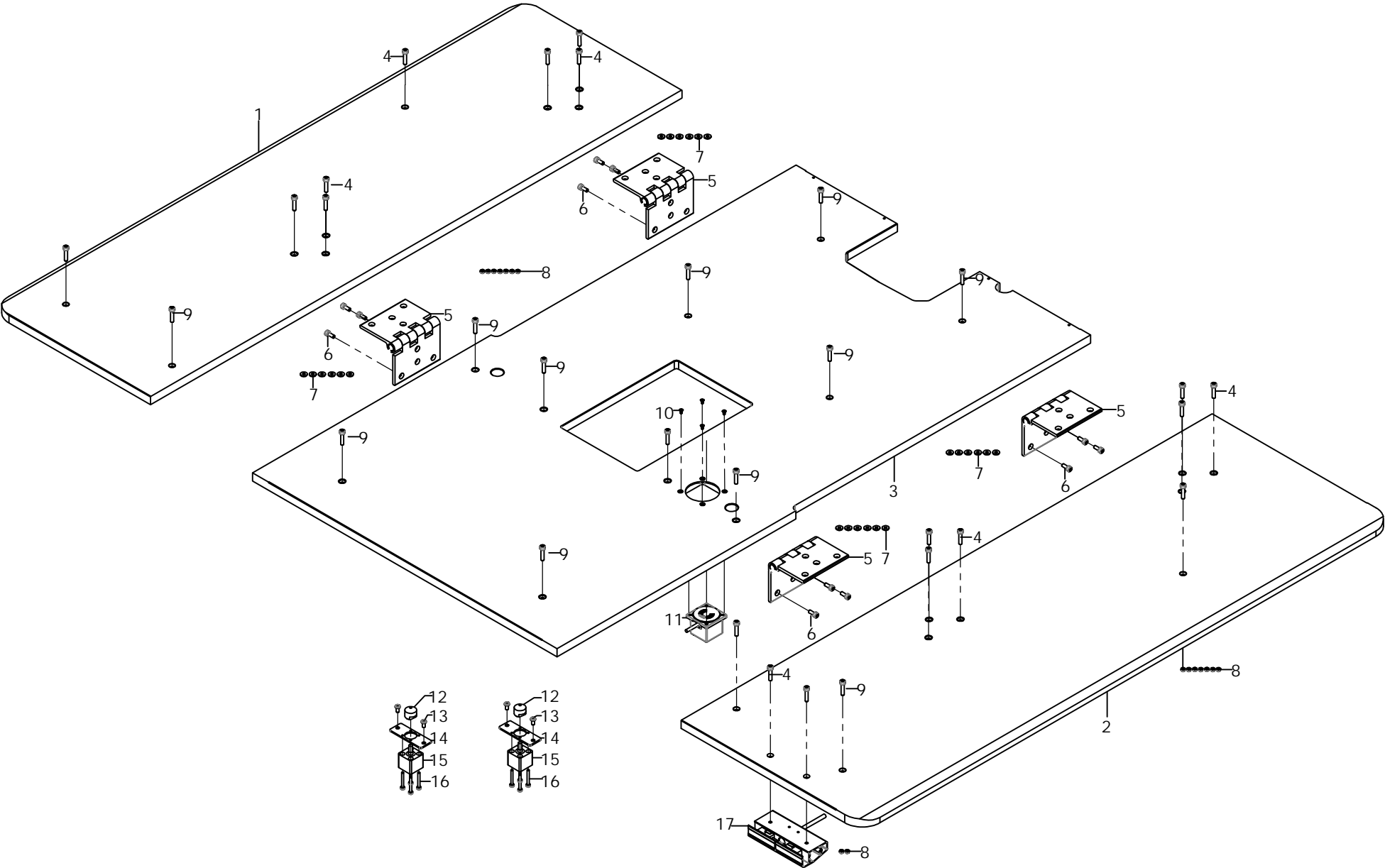
## 10. X轴移动部份 X MOVEMENT COMPONENTS

REF.NO.	PART.NO.	名称	DESCRIPTION	Qty
1	GC510-16	X轴移动横梁	X CROSSBEAM	1
2	AE10060-67	支柱螺钉	SCREW	5
3	GC812-51	拖链连接头		1
4	M4-L10D	十字螺钉	SCREW	10
5	GC510-24	横梁盖板		1
6	GC510-25	模板压条		1
7	AE12080-108	模板定位销		2
8	AE12080-15	链接块	BLOCK	4
9	AE12080-110	铰链螺钉	BLOCK	4
10	M4-L18	内六角螺钉	SCREW	8
11	MD-16-10B	多位气缸	CYLINDER	4
12	LP4-01	块插接头4	QUICK CONNECTOR 4	8
13	GC900-125	气路汇流板		1
14	ACQ16-10	簿型气缸	CYLINDER	2
15	70.1-M3L28	内六角螺钉	SCREW	8
16	GB-E4	轴卡簧	UIESCRPTION	8
17	GC812-8	链接块	DESCRIPTION	2
18	M4L6	内六角螺钉	SCREW	2
19	GC812-56	气缸固定座	BLOCK	2
20	M5-L5	内止付螺钉	SCREW	2
21	AE12080B-19	模板拉勾		2
22	A8-18	销轴	BLOCK	2
23	A8-10	链接片	BLOCK	4
24	M4L8	内六角螺钉	SCREW	8
25	A8-17	销轴	BLOCK	4
26	M4L8	内六角螺钉	SCREW	4
27	APC-01	块插接头4		14
28	4V-100	五口二位气阀		4
29	PU98A040025	气管		2

REF.NO.	PART.NO.	名称	DESCRIPTION	Qty

REF.NO.	PART.NO.	名称	DESCRIPTION	Qty

20



## 11.台板面部份 FRONT TABLE COMPONENTS

REF.NO.	PART.NO.	名称	DESCRIPTION	Qty
1	GC500-10	左台板	TABLE SET	1
2	GC500-8	右台板	TABLE R	1
3	GC500-7	中台板		1
4	M5-L22	内六角螺钉	SCREW	16
5	GC900-127UP	合页		4
6	M5-L14	内六角螺钉	SCREW	12
7	GB-5.5X14X2	垫片		24
8	GB-M5T	螺母	NUT M5	16
9	M5-L18	内六角螺钉	SCREW	20
10	M4-L8	锥度螺钉	SCREW	4
11	GC900-130UP	模板识别器		1
12	GC900-129	模板顶块		2
13	M4-L10D	十字螺钉	SCREW	4
14	GC900-51	气缸定位片		2
15	ASQ-12X5	气缸		2
16	M3-L24	内六角螺钉	SCREW	8
17	GC900-76UP	启动开关组件		1

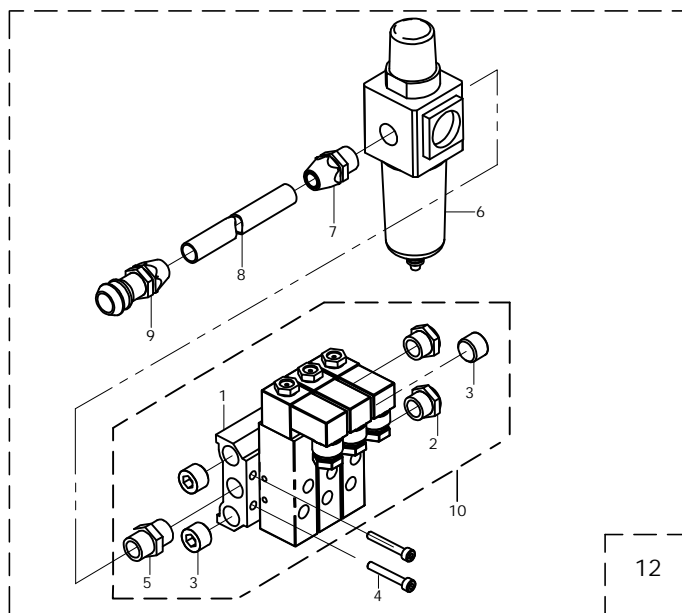
REF.NO.	PART.NO.	名称	DESCRIPTION	Qty

REF.NO.	PART.NO.	名称	DESCRIPTION	Qty

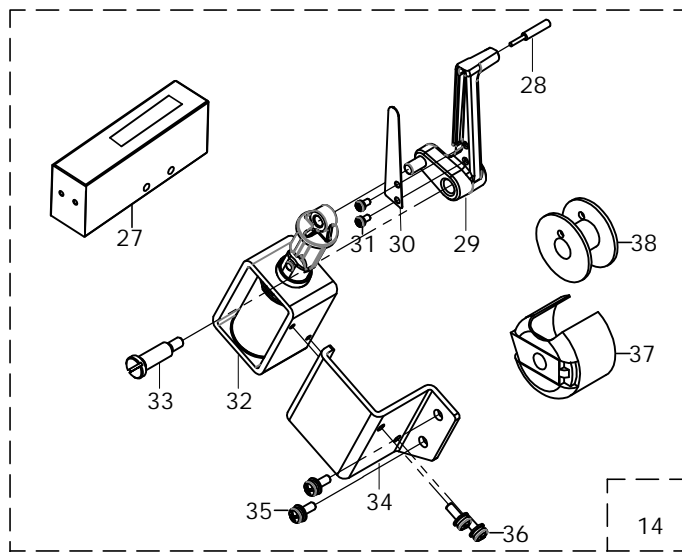
22



## 12. 气源部份 PNEUMATIC COMPONENTS

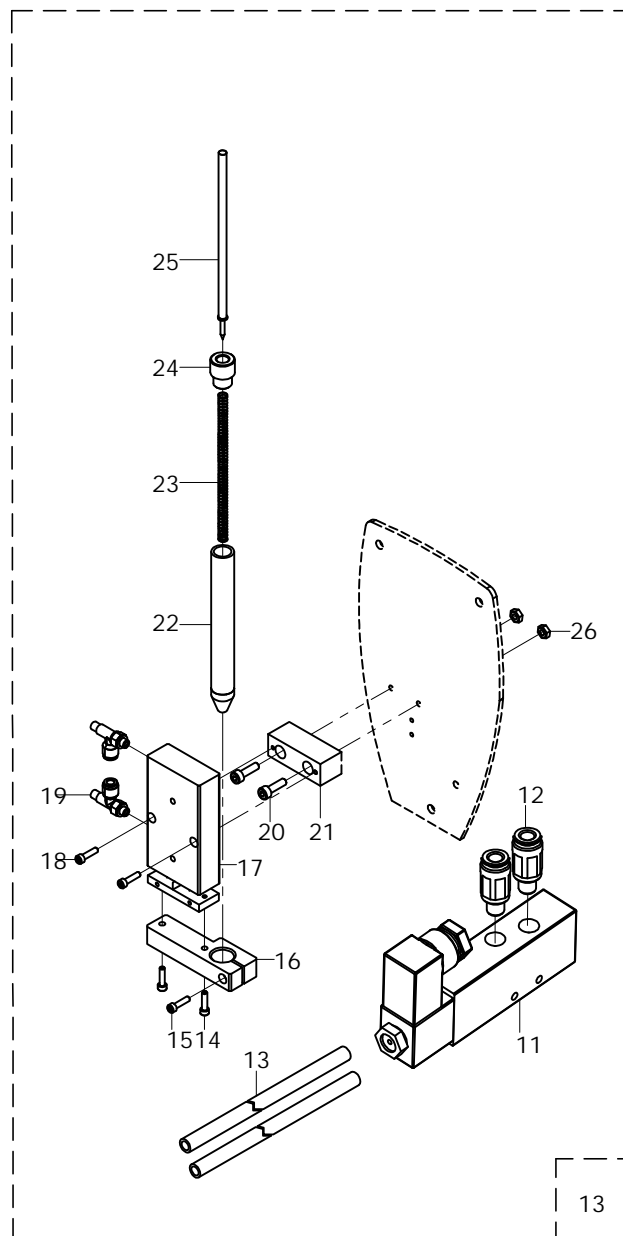


## 14. 底线检测部份



## 13 画笔部份 (选购件) COUNTERDRAW (OPTIONAL) COMPONENTS

23



12. 气源部份 PNEUMATIC COMPONENTS

REF.NO.	PART.NO.	名称	DESCRIPTION	Qty
1	SMC3120-4	四位阀板	VALVE INSTALLING	1
2	A8-1802	消声器1/8"	AIR SILENCER	2
3	A8-1803	喉塞1/8"	PLUG	3
4	70.1-M4-L28	内六角 M4X28	SCREW	1
5	A8-1805	气路连接头1/8"	AIR CHANNEL CONNECTOR	1
6	A8-1806	过滤器SMC	FILTER	1
7	A8-1807	进气管连接头	CONNECTING BLOCK	1
8	PU98A014025	气管	AIR TUBE	1
9	A8-1809	进气管快插接头	CONNECTING BLOCK	4
10	3120-1810	气阀组件	SOLENOID VALVE ASSY.	1

13. 画笔部份 COUNTERDRAWCOMPONENTS

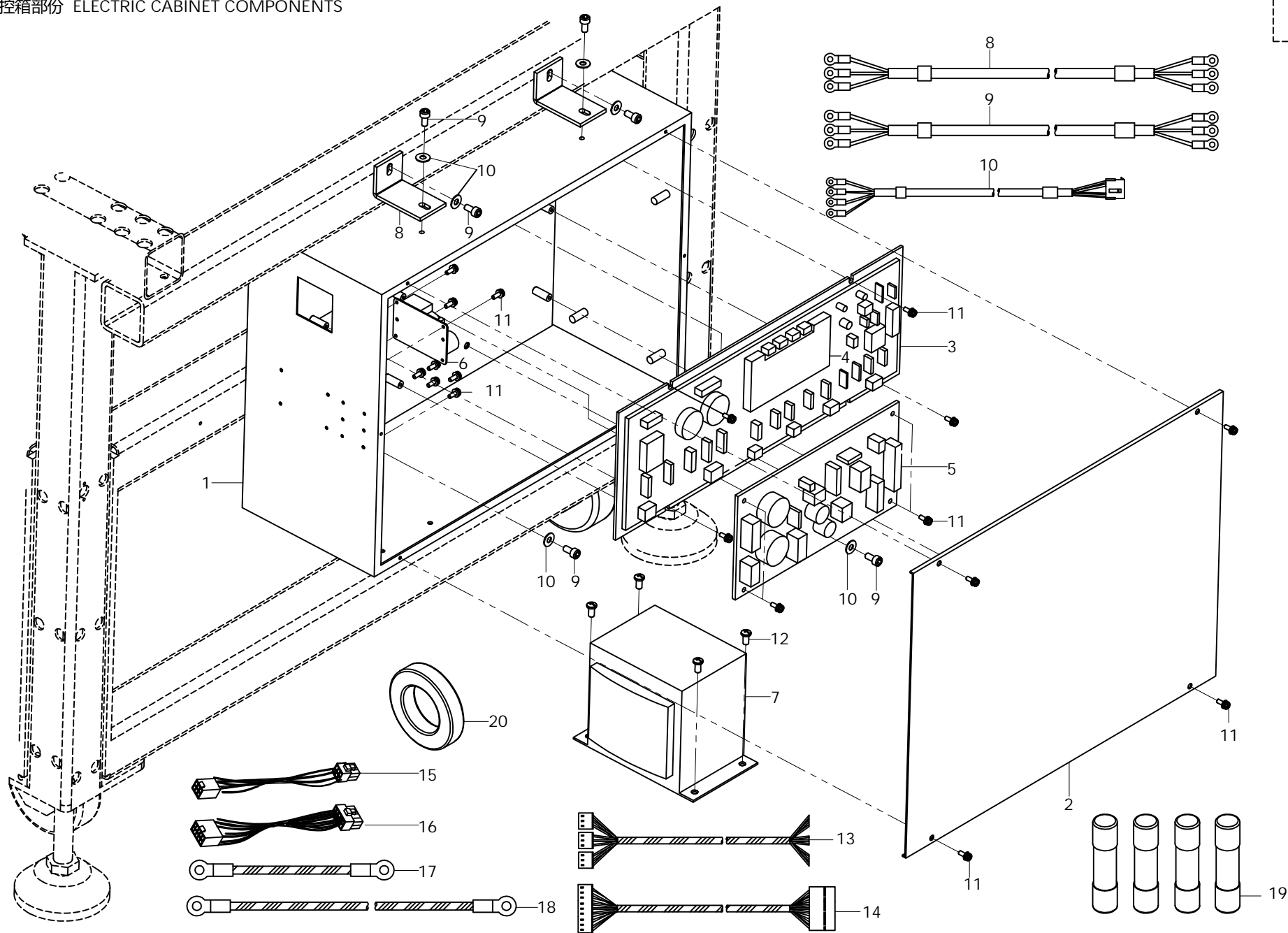
REF.NO.	PART.NO.	名称	DESCRIPTION	Qty
11	4V-100	五口二位气阀		1
12	APC4-01	快速接头4	QUICK PLUG 4	2
13	PU98A040025	气管 2M	AIR TUBE 2M	2
14	M3-L14	内六角 M3X14	SCREW	2
15	M3-L16	内六角 M3X16	SCREW	1
16	AE9050-79	画笔支架	BRUSH STAND	1
17	MK-10X30	双缸气缸	AIR CYLINDER	2
18	70.1-M3-L14	内六角 M3X14	SCREW	2
19	ASL4-M5	流量阀	FIXING BLOCK	5
20	70.1-M4-L14	内六角 M4X14	SCREW	
21	AE9050-82	固定块	FIXING BLOCK	1
22	AE9050-80	画笔壳	BUSH COVER	1
23	AE9050-84	压簧	SPRING	1
24	AE9050-81	螺母	NUT	1
25	HB9050-1610	画笔心	CARTRIDGE	1
26	GB-M4	螺母 M4	NUT	2

14. 底线检测部份

REF.NO.	PART.NO.	名称	DESCRIPTION	Qty
27	PE23YN	光纤放大器		1
28	DR31G/E-M4	漫反射光纤头		1
29	GC900-3	光纤头支架		1
30	GC900-12	盖板	SCREW	2
31	M3-L8	十字螺钉	SCREW	2
32	GC900-110UP	电磁铁组件		1
33	GC900-11	铰链螺丝		1
34	GC900-2	电磁铁支架		1
35	M4-L14	内六角螺钉	SCREW	2
36	M4-L10	内六角螺钉	SCREW	2
37	MS-2-2.0T	2.0自检测梭壳	HOOK S	1
38	MS-3-2.0T	2.0自检测梭心	HOOK S	4

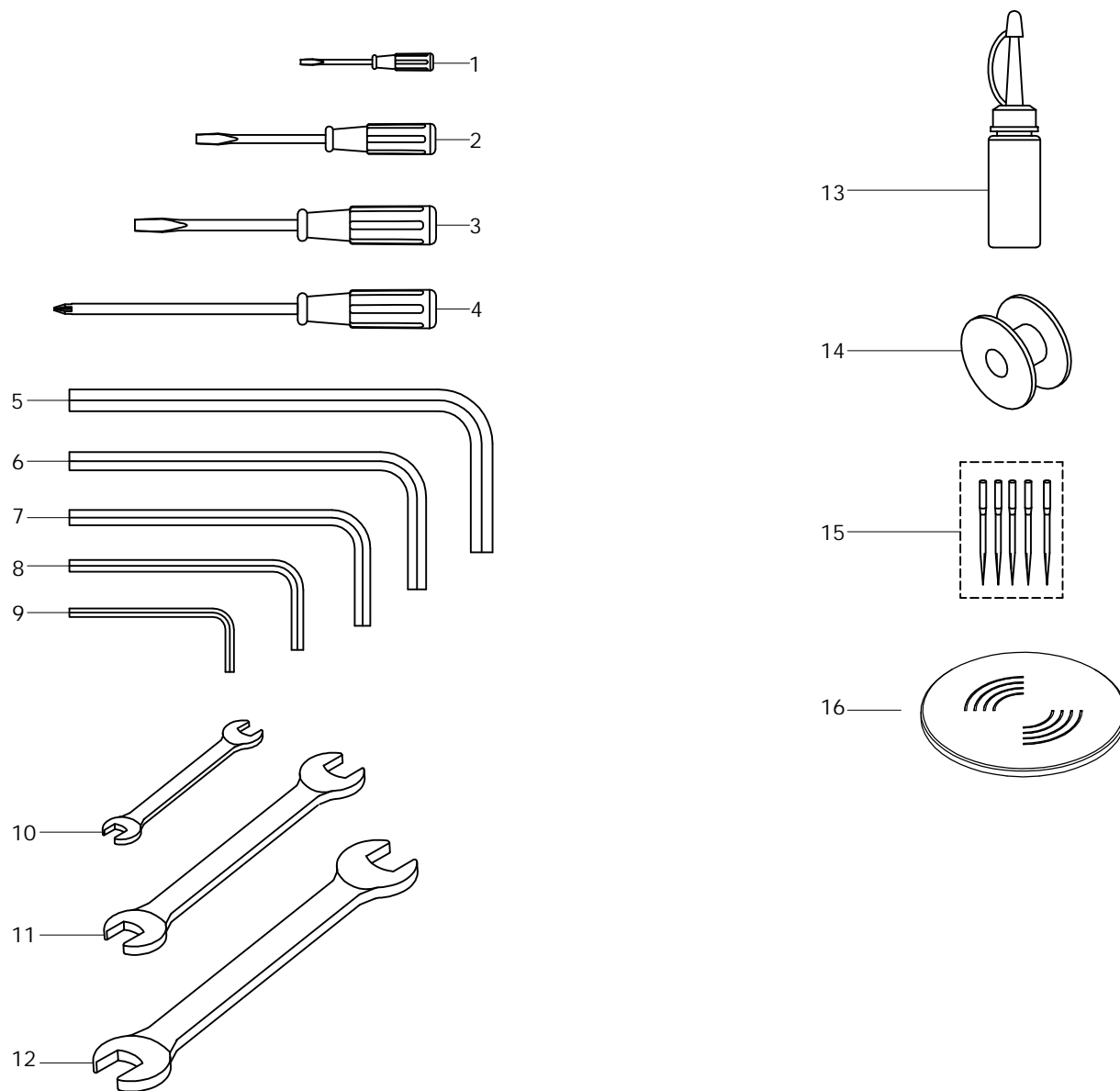
# 13. 电控箱部份 ELECTRIC CABINET COMPONENTS

25



13. 电控箱部份 ELECTRIC CABINET COMPONENTS

REF.NO.	PART.NO.	名称	DESCRIPTION	Qty	REF.NO.	PART.NO.	名称	DESCRIPTION	Qty	REF.NO.	PART.NO.	名称	DESCRIPTION	Qty
1	AE12080B-DX1	电控箱外壳	ELECTRIC CABINET COVER	1										
2	AE12080B-DX2	电控箱盖板	ELECTRIC CABINET COVER PLATE	1										
3	AE12080B-PC1	电控主板组件	ELECTRIC CABINET BOARD ASSY	1										
4	AE12080B-PC2	电控总控板		1										
5	AE12080B-PC3	伺服电机控制组件		1										
6	AE12080B-PC4	滤波器	FILTER	1										
7	AE12080B-BYQ	变压器	TRANSFORMER	1										
8	AE12080B-364	电控箱链接片	ELECTRIC CABINET CONNECTING BLOCK	2										
9	70.1-M6-L10	圆柱头内六角螺钉	SCREW	4										
10	848-6.5-15	垫片 6.5-13-1.5	WASHER	4										
11	9074-M4-L12	三件套 M4X14	SCREW	26										
12	818.4-M4-L12	十字螺钉 M4X12	SCREW	4										
13	DX12080-1713	气阀信号输送线	VALVE SIGNAL CABLE	1										
14	DX12080-1714	主板伺服板信号线	BOARDS SIGNAL CABLE	1										
15	DX12080-1715	开关电源输送线	POWER SUPPLY CABLE	1										
16	DX12080-1716	步进马达输送桥线	STEPPING MOTOR DRIVEN DEVICE CONNECTING CABLE	1										
17	DX12080-1717	地线1	GROUND ELECTRODE A	4										
18	DX12080-1718	地线2	GROUND ELECTRODE B	1										
19	BXS12080-10A	保险丝10A	FUSE 10A	4										
20	CF-12080-1	磁环	MAGNET RING	1										
21	DX12080B-1521	电力输入线缆 1	POWER CABLE 1	1										
22	DX12080B-1522	电力输入线缆 2	POWER CABLE 2	1										
23	DX12080B-1523	信号输送电线	SAFETY SIGNAL CABLE	2										



#### 14. 附件部份 ACCESSORY PARTS COMPONENTS

REF.NO.	PART.NO.	名称	DESCRIPTION	Qty
1	GJ-LSD-01	一字螺丝刀	SCREWDRIVER	1
2	GJ-LSD-02	一字螺丝刀	SCREWDRIVER	1
3	GJ-LSD-03	一字螺丝刀	SCREWDRIVER	1
4	GJ-LSD-04-X	十字头螺丝刀	SCREWDRIVER	1
5	SCCG00590	内六角扳手 5	ALLEN WRENCH	1
6	SCCG00580	内六角扳手 4	ALLEN WRENCH	1
7	GSCCG00570	内六角扳手 3	ALLEN WRENCH	1
8	GJ-LJBS-2.5	内六角扳手 2.5	ALLEN WRENCH	1
9	GJ-LJBS-2	内六角扳手 2	ALLEN WRENCH	1
10	CH00030	开口扳手 7-8	OPEN-END WRENCH	1
11	CH00220	开口扳手 9-10	OPEN-END WRENCH	1
12	CH00010	开口扳手 11-14	OPEN-END WRENCH	1
13	116260	加油壶	OIL CAN	1
14	AE-000-1.7	梭芯	BOBBIN	4
15	DPX5	机针11#	NEEDLE 11#	5
16	AE-00011	模板感应芯片	FORMWORK SENSOR	20

REF.NO.	PART.NO.	名称	DESCRIPTION	Qty

REF.NO.	PART.NO.	名称	DESCRIPTION	Qty

28



高林股份有限公司  
KAULIN MFG. CO., LTD.

由於對產品的改良及更新，本產品使用說明書中與零件圖之產品及外觀的修改恕不事先通知！  
The specification and/or appearances of the equipment described in this instruction book & parts list are subject to change because of modification which will without previous notice.  
JSL-24AK23.DEC.2024