

SIRUBA

零件圖

PARTS LIST

■ ASL-PSM102

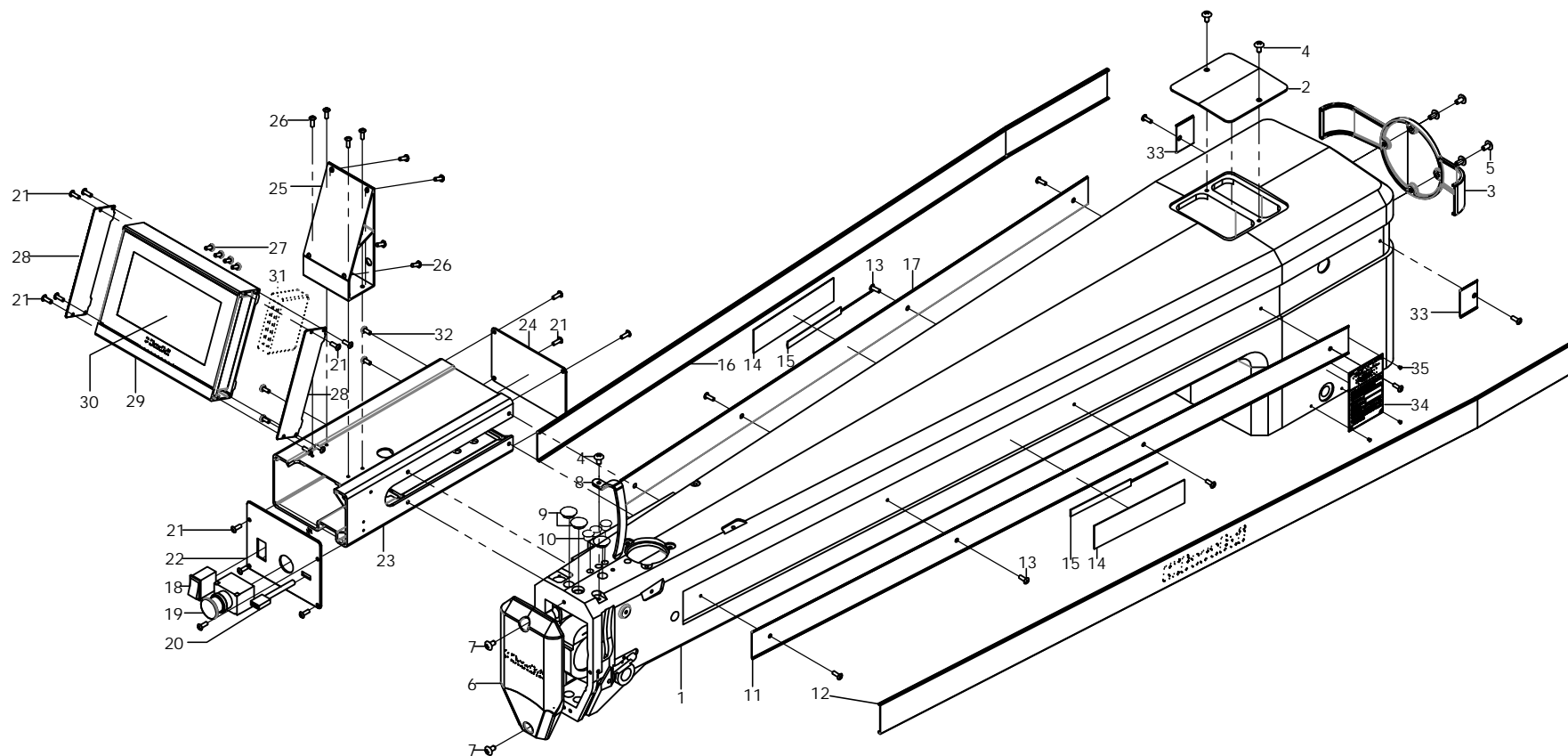


目录部分

CONTENTS

1 界面操作和机头外表部份	1
2 上轴传动部份	3
3 下轴传动部份	5
4 中压脚及辅助压脚部份	7
5 过线部份	9
6 卷线、扫线部份	11
7 机架底座部份	13
8 Y轴驱动部份	15
9 X轴驱动部份	17
10 X轴移动部份	19
11 台板面部份	21
12 气动部份 / 画笔部份 (选购件) 部份	23
13 电控箱部份	25
14 附件部份	27

1 MACHINE BODY COMPONENTS	1
2 UPPER SHAFT COMPONENTS	3
3 LOWER SHAFT COMPONENTS	5
4 PRESSER FOOT COMPONENTS	7
5 THREADING COMPONENTS	9
6 BOBBIN WINDER & THREAD WIPER COMPONENTS	11
7 FRAME COMPONENTS	13
8 Y CHAIN DRIVE COMPONENTS	15
9 X TRACK COMPONENTS	17
10 X MOVEMENT COMPONENTS	19
11 TABLE COMPONENTS	21
12 COMPONENTS / COUNTERDRAW (OPTIONAL) COMPONENTS	23
13 PNEUMATIC COMPONENTS	25
14 ACCESSORY PARTS COMPONENTS	27

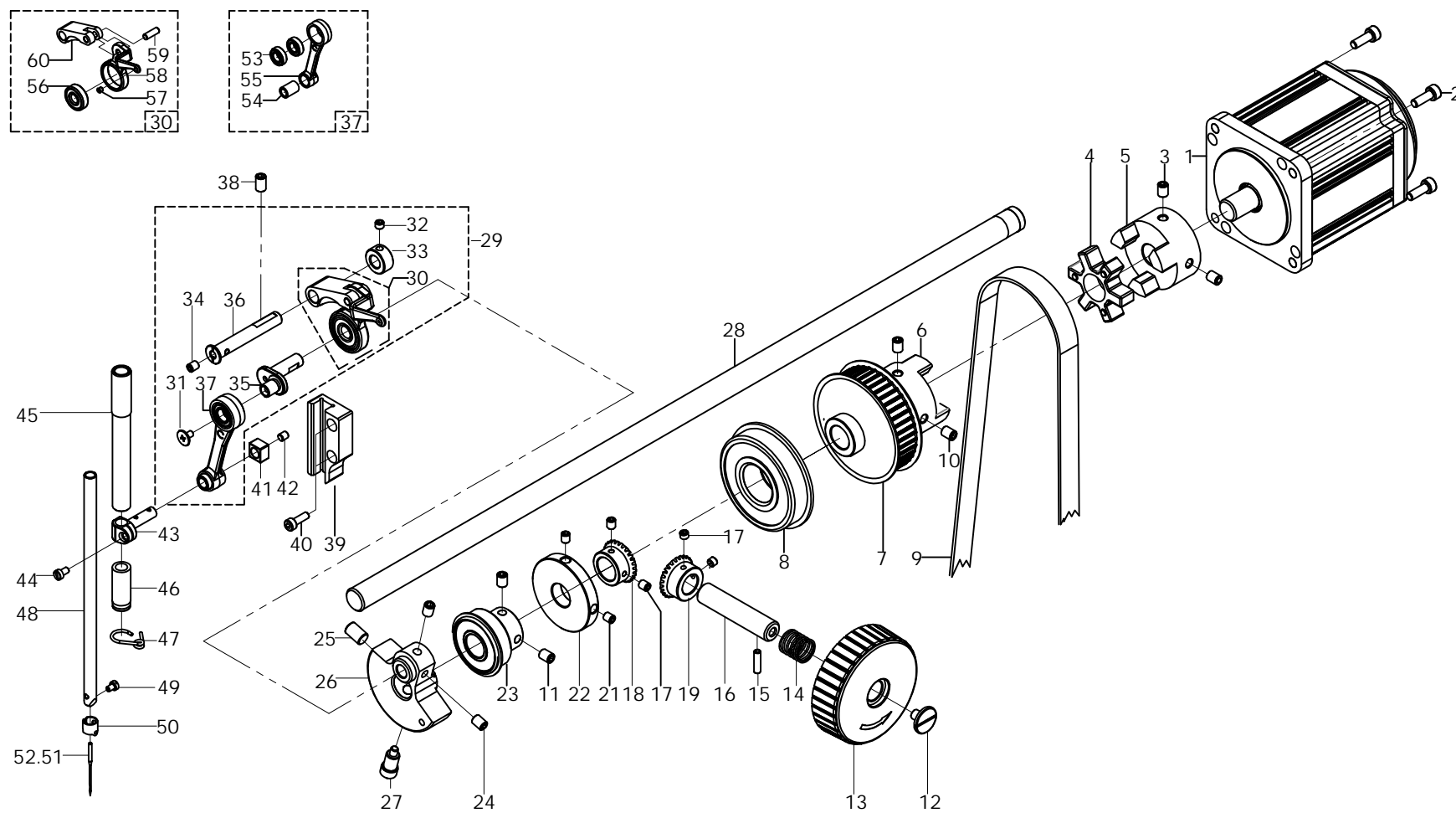


1. 界面操作和机头外表部份 MACHINE BODY COMPONENTS

REF.NO.	PART.NO.	名称	DESCRIPTION	Qty	REF.NO.	PART.NO.	名称	DESCRIPTION	Qty	REF.NO.	PART.NO.	名称	DESCRIPTION	Qty
1	GC500-02	机壳上部	MACHINE BODY UP	1										
2	GC500-43	机壳上盖	MACHINE BODY DOWN	1										
3	GC500-45	装饰后盖		1										
4	M5L10D	十字头螺钉	SCREW	2										
5	M4L10D	十字头螺钉	SCREW	4										
6	GC900-57	前盖	FACE COVER	1										
7	M5L10D	十字头螺钉	SCREW	2										
8	201070	挑线杆防护罩	THREAD TAKE-UP COVER	1										
9	PS8.5X8	橡胶塞	RUBBER PLUG	4										
10	PS-12.5X8	橡胶塞	RUBBER PLUG	3										
11	GC500-48	饰条固定条	SCREW	1										
12	GC500-49	装饰条	SCREW	1										
13	M4L10D	十字头螺钉	SCREW	10										
14	GC900-79	灯饰板	SCREW	2										
15	GC900-80	LED灯		2										
16	GC500-46	装饰条		1										
17	GC500-47	饰条固定条		1										
18	GC900-100	电源开关		1										
19	12080-0119	安全开关		1										
20	GC900-101	USB插头		1										
21	M4L10D	十字头螺钉	SCREW	18										
22	GC500-53	开关支架板		1										
23	GC900-35	开关接线盒		1										
24	12080B-321	接线盒后盖板	RUBBER PLUG	1										
25	GC900-73	抄作面板支架		1										
26	M4L10D	十字头螺钉	SCREW	8										
27	M4L10	十字头螺钉		4										
28	GC500-14	面板侧盖		2										
29	GC500-19	面板外壳		1										
30	GC900-PC01	抄作液晶面板		1										
31	GC900-PC02	4G网卡 (选购件)		1										
32	M4L10D	十字头螺钉		4										
33	GC900-99	饰条固定条		2										
34	GC900-102	标牌		1										
35	GC900-103	标牌柳钉		4										
				1										
				1										

2.上轴传动部份 UPPER SHAFT COMPONENTS

3

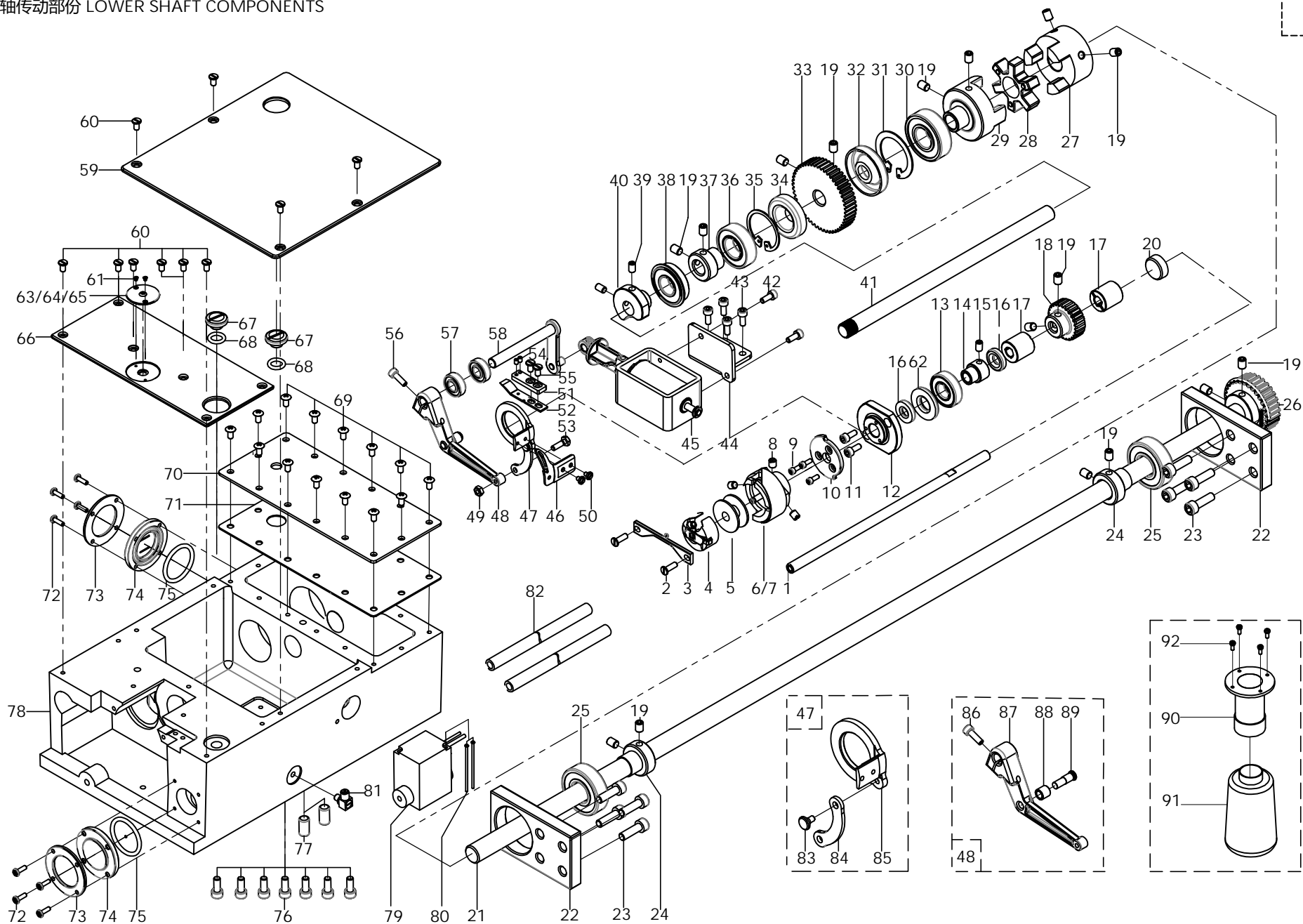


2.上轴传动部份 UPPER SHAFT COMPONENTS

REF.NO.	PART.NO.	名称	DESCRIPTION	Qty	REF.NO.	PART.NO.	名称	DESCRIPTION	Qty	REF.NO.	PART.NO.	名称	DESCRIPTION	Qty
1	GC500-0201	主轴550W马达	MAIN SHAFT MOTOR	1	41	102360	滑块	SLIDING BLOCK	1					
2	GB-M5L16	内六角螺钉	SCREW	4	42	PS-4.5X5	橡胶塞	RUBBER	1					
3	GB-M6L8	内止付螺钉	SCREW	12	43	PT3020-84	针杆连接头	NEEDLE BAR CLAMP	1					
4	102170	橡胶缓冲垫	RUBBER WASHER	1	44	SM1-8-44L5	螺钉 1/8-44L5	SCREW	1					
5	GC900-32A	万向连接头A	CONNECTER A	1	45	PT3020-82	针杆上套	NEEDLE BAR UPPER METAL	1					
6	GC500-42B	万向连接头B	CONNECTER B	1	46	PT3020-83	针杆下套	NEEDLE BAR METAL	1					
7	GC500-42C	上轴同步带轮	SYNCHRONOUS PULLEY	1	47	402240	过线簧	DISC SPRING	1					
8	GB-6205NR	带卡簧轴承	BEARING WITH JUMP RING	1	48	PT3020-85	针杆	NEEDLE BAR	1					
9	GC900-38	同步带5M-610	SYNCHRONOUS BELT	1	49	SM9-64-L5	螺钉 9/64-40L5	SCREW	1					
10	GB-M6L10	内止付螺钉	SCREW	2	50	402480	过线器	NEEDLE BAR THREAD GUIDE	1					
11	GB-M6L6	内止付螺钉	SCREW	2	51	DPX5	机针	NEEDLE	1					
12	102271	手轮螺钉	SCREW	1	52	DPX17	机针	NEEDLE	1					
13	102260	手轮	HAND WHEEL	1	53	BG608T	轴承	BEARING	2					
14	102240	回位压簧	SPRING	1	54	GC900-94	针杆链接头轴套		1					
15	GB-4X15	弹性圆柱销	SPRING	1	55	GC900-95	针杆驱动连杆		1					
16	102230	手轮轴	SHAFT OF HAND WHEEL	1	56	BG-608T	轴承	BEARING	2					
17	M5L5	内止付螺钉	SCREW	4	57	SM003080	挑线杆过线套	TAKE-UP LEVER THREAD GUIDE	1					
18	102070	手轮伞齿轮 B	WHEEL GEAR B	1	58	GC900-96	挑线杆		1					
19	102220	手轮伞齿轮 A	WHEEL GEAR A	1	59	BG-5X15	销轴		1					
20	6904L	连体轴承	BEARING	1	60	GC900-95	挑线杆连杆		1					
21	M6L8	内止付螺钉	SCREW	2										
22	402080	卷线驱动轮	DRIVING WHEEL	1										
23	6904L	连体轴承	BEARING	1										
24	M6L6	内止付螺钉	SCREW	2										
25	M8L15	内止付螺钉	SCREW	1										
26	GC900-30	平衡块	BALANCING WEIGHT	1										
27	203221	锥度螺钉	SCREW	1										
28	GC500-9	上轴	UPPER SHAFT	1										
29	GC900-90UP	挑线杆大组件	TAKE-UP LEVER ASSY.	1										
30	GC900-91UP	挑线杆小组件	TAKE-UP LEVER	1										
31	SM9-64-40T	螺钉 9/64-40	SCREW SM-9/64-40	1										
32	M5L5	内止付螺钉	SCREW	2										
33	102490	挡圈	RING WASHER	1										
34	M6L5	内止付螺钉	SCREW	1										
35	GC900-92	针杆曲柄	NEEDLE BAR CRANK	1										
36	1430H-4	挑线杆销轴	TAKE-UP LEVER SHAFT	1										
37	GC900-93UP	针杆连杆组件	SCREW	1										
38	M6-L10	内止付螺钉	SCREW	2										
39	803020	滑块引导槽	GUIDE SLOT OF SLIDING BLOCK	1										
40	M6-L10	内六角螺钉	SCREW	2										

3. 下轴传动部分 LOWER SHAFT COMPONENTS

5

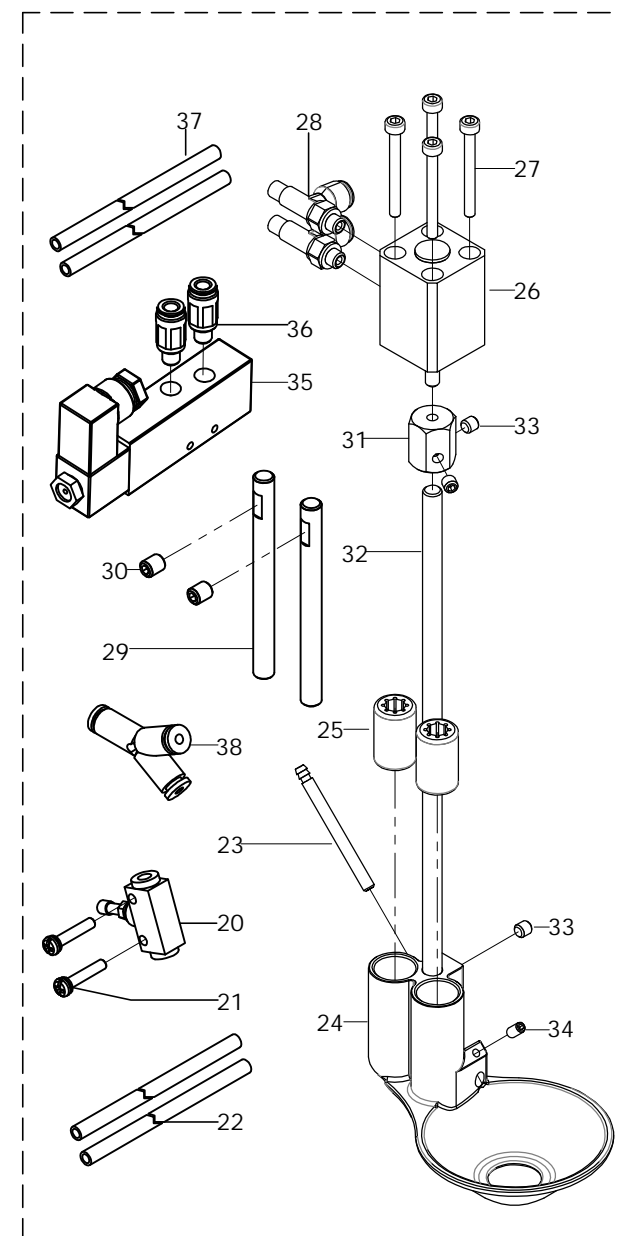
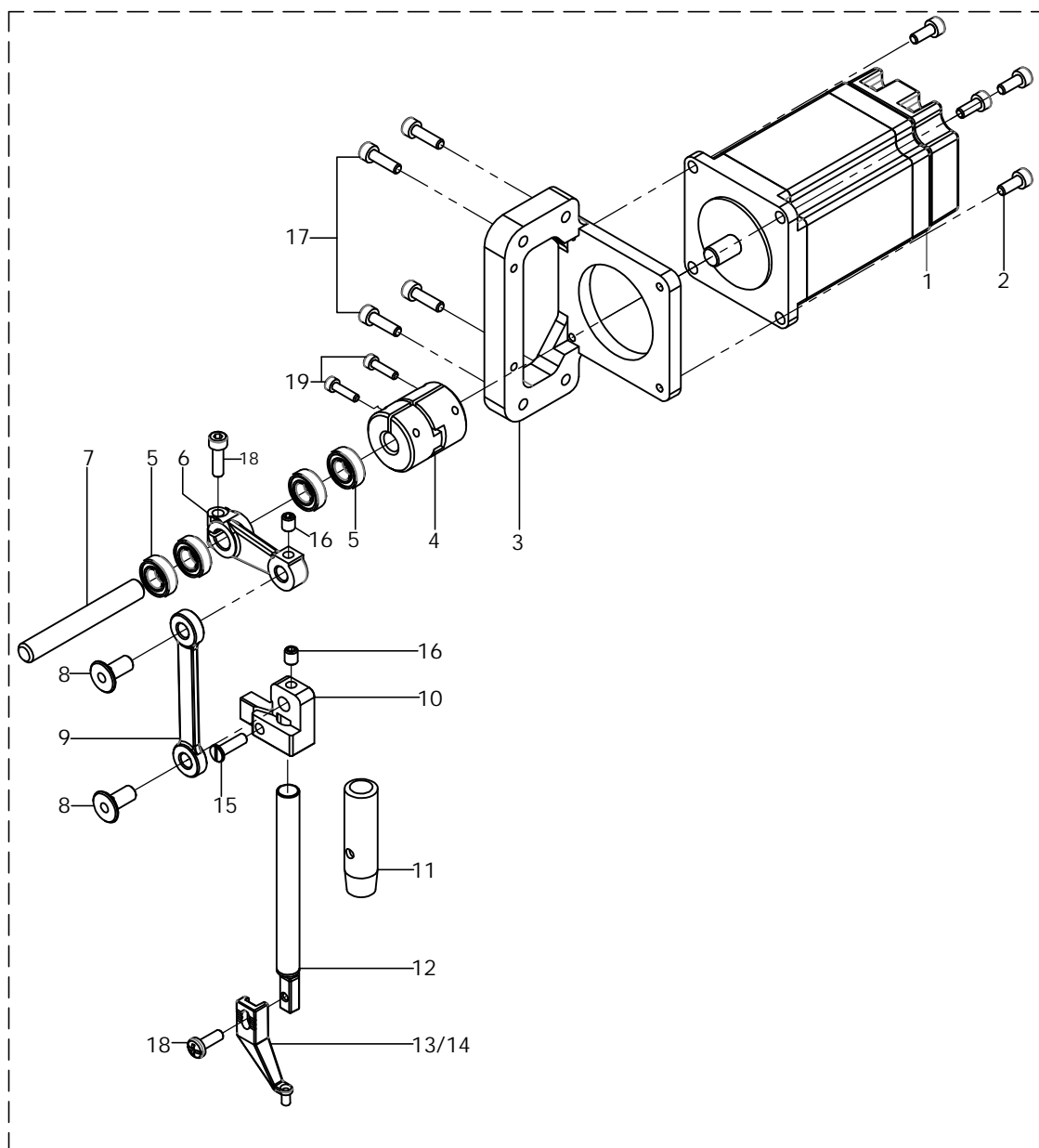


3.下轴传动部份 LOWER SHAFT COMPONENTS

REF.NO.	PART.NO.	名称	DESCRIPTION	Qty	REF.NO.	PART.NO.	名称	DESCRIPTION	Qty	REF.NO.	PART.NO.	名称	DESCRIPTION	Qty
1	GC900-9	下轴	LOWER SHAFT	1	41	GC900-9	下驱动轴		1	81	SMC-M5HL-4	气管连接头		1
2	SM-M4T-L12	螺钉	SCREW	2	42	M4-L6	内六角螺钉	SCREW	2	82	SMC-TUS425	气管		2
3	AE10060PS-12	梭床挡片	BOBBIN DAM BOARD	1	43	M4-L8	内六角螺钉	SCREW	4	83	GCS360-64	铰链柳钉	SCREW	1
4	MS-2-2.0	2.0倍大梭壳	HOOK S	1	44	GC900-4	电磁铁支架		1	84	GCS360-97	连接片		1
5	MS-3-2.0	2.0倍大梭心	HOOK S	1	45	GC900-110UP	电磁铁组件		1	85	GC900-17	动刀支架		1
6	KHS20-RMP	2.0倍大旋梭	HOOK S	1	46	GC900-16	动刀		1	86	M4-L12	内六角螺钉	SCREW	1
7	KHS20-RMS	2.0倍大旋梭	HOOK S	1	47	GC900-17UP	动刀支架组件		1	87	GC900-8	动刀驱动杠杆		1
8	SM111-555	旋梭螺钉	SCREW	3	48	GC900-8UP	动刀杠杆组件		1	88	207290	滚珠		1
9	M3-L12	内六角螺钉	SCREW	3	49	GB-M4	螺母		1	89	GCS360-65	铰链柳钉		1
10	AE10060PS-36	动刀支架挡片	HOLDER DAM BOARD	1	50	SM-M3-L4	螺钉	SCREW	2	90	1900E-100	油壶支架		1
11	M4-L12	内六角螺钉	SCREW	2	51	GC900-17	定刀压紧支架		1	91	1900E-101	回油壶		1
12	GC900-5	动刀支架轴套	SHAFT SLEEV	1	52	GC900-18	定刀		1	92	M3L10	螺钉	SCREW	4
13	GB6001ZZ	轴承	BEARING	1	53	GCS360-64	铰链螺钉	SCREW	1					
14	GC812-93	轴承挡圈	RING WASHER	1	54	M3L5	内止付螺钉	SCREW	2					
15	M5-L6	内六角螺钉	SCREW	2	55	SM-M4L10	螺钉	SCREW	2					
16	GB-8X18	油封	SCREW	2	56	M4-L12	内六角螺钉	SCREW	1					
17	GC900-27	轴套	SUPPORTING BLOCK	2	57	GB698	轴承	BEARING	2					
18	GC900-20	齿轮	STATOR OF LOWER	1	58	GC900-7	驱动动刀曲柄		2					
19	M6-L8	内六角螺钉	SCREW	16	59	GC900-25	盖板		1					
20	GC900-29	橡胶塞	SUPPORTING BLOCK	1	60	SM-M4L7	螺钉	SCREW	10					
21	GC500-6	下传动轴			61	106021	螺钉	SCREW	2					
22	GC900-64	轴承固定架		1	62	GB-8X28-4	油封		1					
23	M6-L20	内六角螺钉		2	63	AE10060-44A	1.6针口板		1					
24	GC900-65	轴承挡圈		8	64	AE10060-44B	1.8针口板		1					
25	GB1203	调心轴承		2	65	AE10060-44C	2.0针口板		1					
26	GC812-46	下同步带轮		1	66	GC900-14	针口板支架		1					
27	GC900-28A	连接头A		2	67	715101	加油口螺丝盖		2					
28	102178-28C	橡胶缓冲圈		1	68	GB-11X2.5	密封圈		2					
29	GC900-28B	连接头B		1	69	M4-L12	螺钉	SCREW	14					
30	GB6203	轴承	BEARING	1	70	GC900-24	齿轮箱盖板		1					
31	GB-40	内孔卡簧		1	71	GC900-23	齿轮箱密封垫		1					
32	GB-12X40	油封		1	72	M3-L15	螺钉		2					
33	GC900-19	齿轮	STATOR OF LOWER	1	73	1900E-64	油窗加强垫		2					
34	GB-12X35	油封		1	74	1900E-63	油窗		2					
35	GB-35	内孔卡簧	PIN ROLL	1	75	GB-30X2.5	密封圈		2					
36	GB6003	轴承	BEARING	1	76	M6-L15	内六角螺钉	SCREW	7					
37	GC900-21	轴承挡圈		1	77	GB-8X15	销轴		2					
38	GB6002-NR	带卡轴承	BEARING	1	78	GC900-10	齿轮箱		1					
39	M5-L6	内六角螺钉	SCREW	2	79	SMC-VQ21A	电磁阀		1					
40	GC900-8	切线凸轮		1	80	M2-L45	螺钉		2					

4. 中压脚及辅助压脚部份 PRESSER FOOT COMPONENTS

7

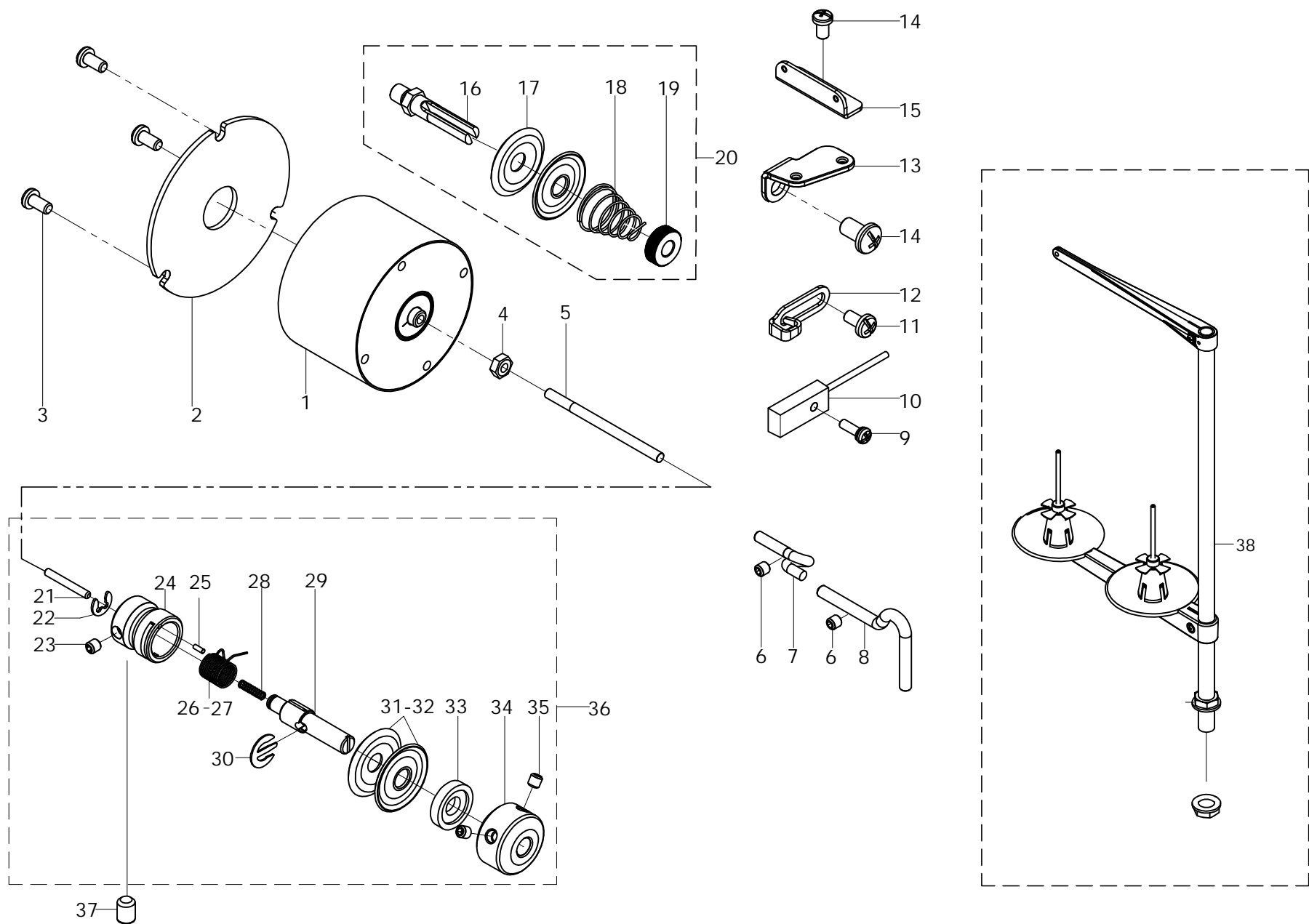


4. 中压脚及辅助压脚部份 PRESSER FOOT COMPONENTS

REF.NO.	PART.NO.	名称	DESCRIPTION	Qty	REF.NO.	PART.NO.	名称	DESCRIPTION	Qty	REF.NO.	PART.NO.	名称	DESCRIPTION	Qty
1	GC900-60Z	中压脚马达	PRESSER FOOT MOTOR	1										
2	M4-L8	内六角螺钉	SCREW	4										
3	GC900-82	中压脚马达支架	MOTOR BASE	1										
4	GB8X25-30	连接头		4										
5	GB688	轴承	HINGE BEARING	4										
6	BAS-2	驱动行程扛杆	DRIVING ARM ASSY.	1										
7	GC900-59	销轴	HINGE PIN	1										
8	BAS-9	销轴	HINGE PIN	2										
9	BAS-4	连杆	LINK ROD	1										
10	BAS-8	滑块连接头	CONNECTING BLOCK	1										
11	PT3020-144	压脚杆轴套	BUSHING	1										
12	BAS-7	压脚杆	PRESSER ROD	1										
13	BAS-1	中压脚 (2.0)	INTERMEDIATE PRESSER 2.0	1										
14	BAS-1B	中压脚 (2.5)	INTERMEDIATE PRESSER 2.5	1										
15	M4-L12	螺钉	SCREW	1										
16	M4-L5	内止付螺钉	SCREW	2										
17	M4-L12	内六角螺钉	SCREW	4										
18	SM9-64-40-8	螺钉	SCREW	1										
19	M3-L12	内六角螺钉	SCREW	2										
20	JLF4	节流阀	THROTTLE VALVE	1										
21	M4L16	螺钉	SCREW	2										
22	PU98A4-25	气管 L=100	AIR TUBE L=100	2										
23	12080B-385	吹气嘴	THIN CYLINDER	1										
24	GC900-72	辅助压脚	PNEUMATIC PRESSER FOOT	1										
25	LM6UU	直线轴承	LINEAR BEARING	2										
26	CDA-10X15B	薄型气缸	THIN CYLINDER	1										
27	M3-L30	内六角螺钉	SCREW	4										
28	APC4-M4	L节流阀M5-4	L SHAPE JOINT	2										
29	12080-53	引导轴	GUIDE SHAFT	2										
30	M5-L5	内止付螺钉	SCREW	2										
31	12080B-325	链接头	THIN CYLINDER	1										
32	12080B-326	链接杆	THIN CYLINDER	1										
33	M5-L6	内止付螺钉	SCREW	3										
34	M4-L6	内止付螺钉	SCREW	1										
35	4V-100	气阀座	SOLENOID VALVE	1										
36	APC4-01	快速接头 4	QUICK PLUG JOINT 4	2										
37	PU98A040025	气管 L=1.8M	AIR TUBE L=1.8M	2										
38	APW4	Y型三通接头	Y CONNECTING HEAD	1										

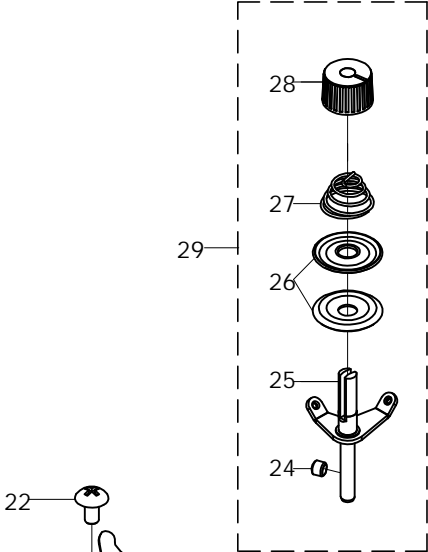
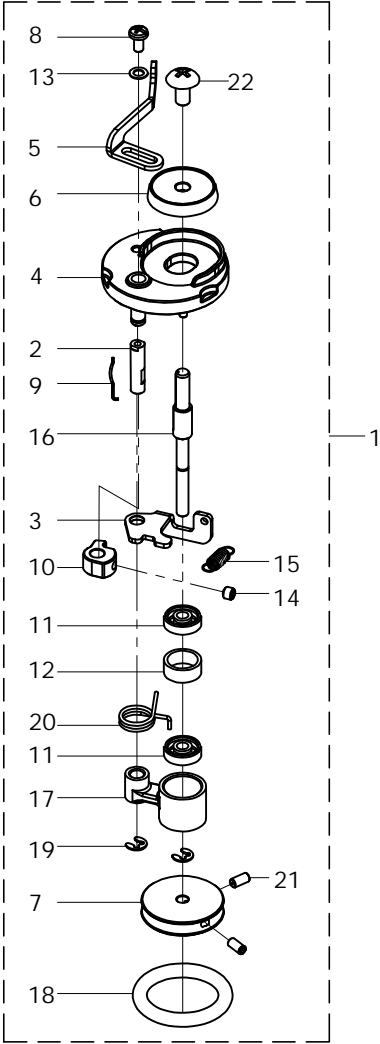
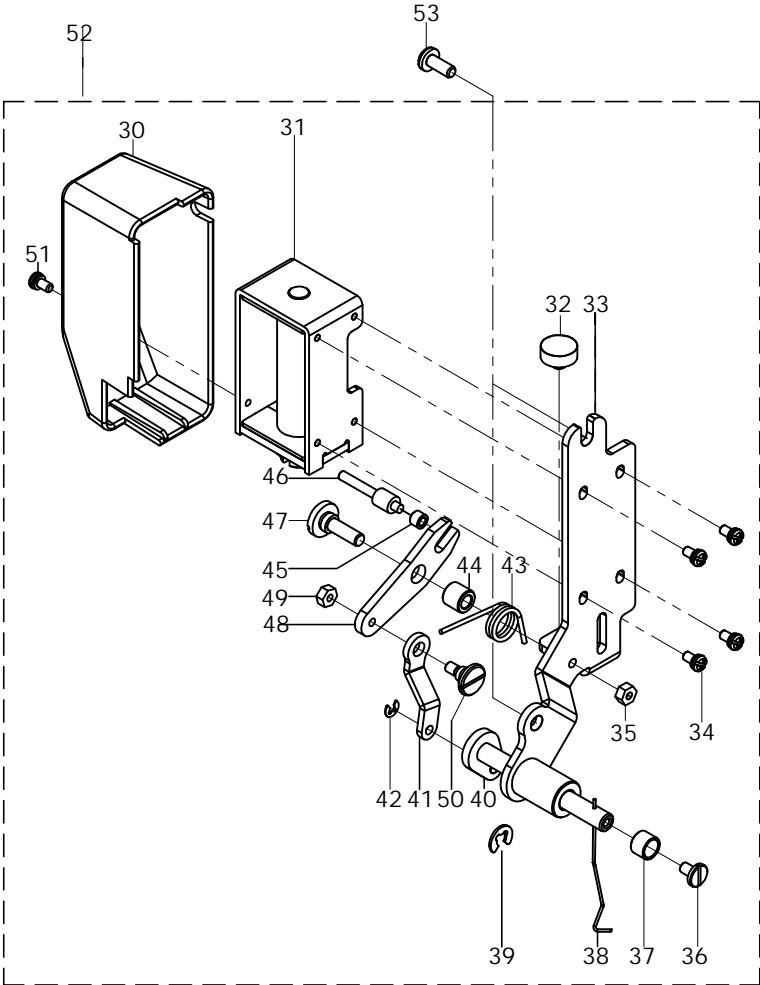
5. 过线部份 THREADING COMPONENTS

9



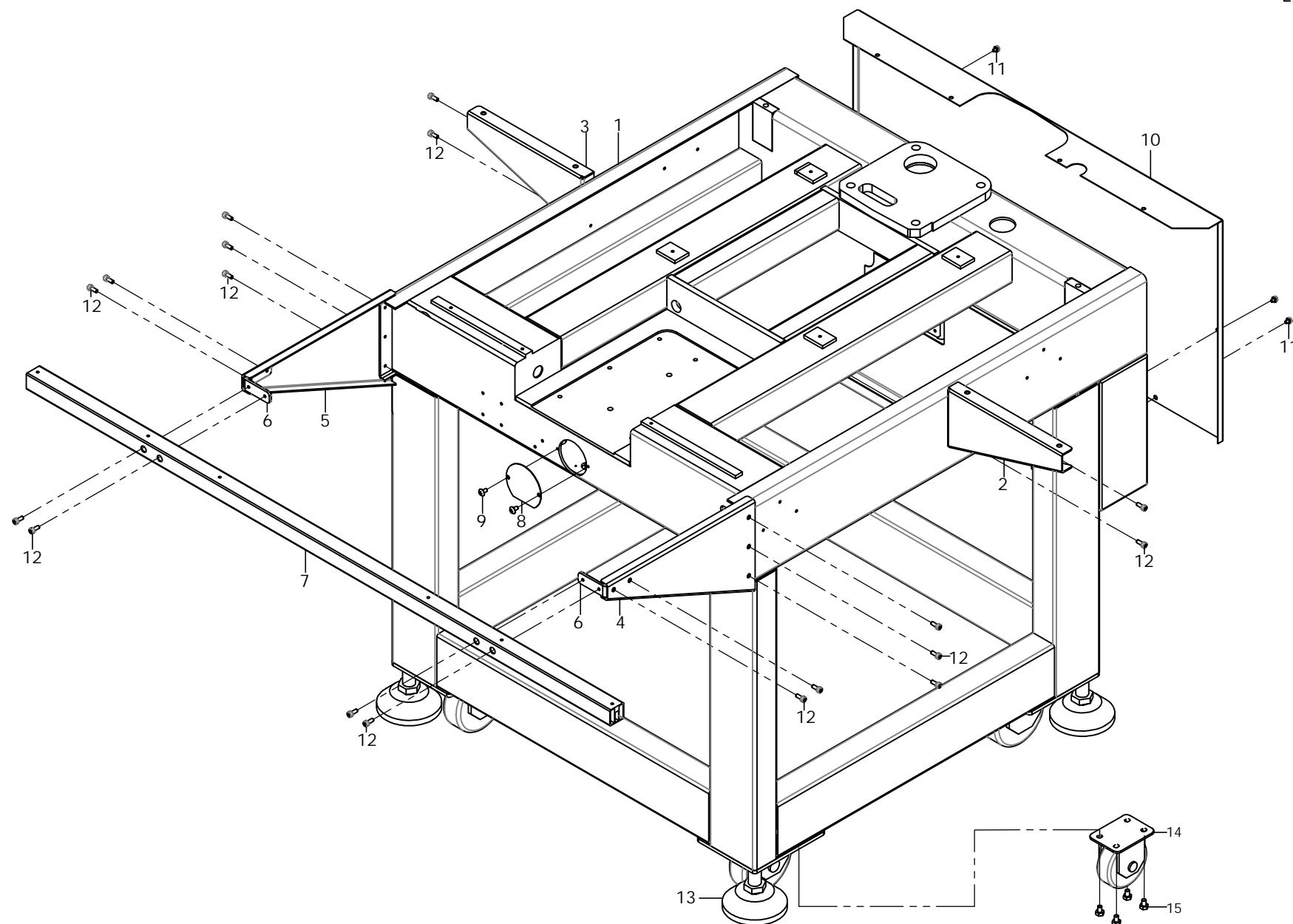
5. 过线部份 THREADING COMPONENTS

REF.NO.	PART.NO.	名称	DESCRIPTION	Qty	REF.NO.	PART.NO.	名称	DESCRIPTION	Qty	REF.NO.	PART.NO.	名称	DESCRIPTION	Qty
1	GC900-04UP	夹线电磁铁组件	SOLENOID ASSY	1										
2	GC900-118	电磁铁盖板	SOLENOID COVER	1										
3	M4D-L10	十字螺钉	SCREW	3										
4	GB-M4	螺母 M4	NUT	1										
5	408050	夹线顶杆	MANDREL	1										
6	M5-L5	内止付螺钉	SCREW	2										
7	E105150	过线钩	THREAD GUIDE	1										
8	408080	过线钩	THREAD GUIDE ARM.	1										
9	M3-L12	螺钉	SCREW	1										
10	CG12080-701	断线接触片	SENSOR	1										
11	M4D-L10	十字螺钉	SCREW	1										
12	714600	过线器	ARM THREAD GUIDE	1										
13	105370	过线器	ARM THREAD GUIDE	1										
14	M5-L10	十字螺钉	SCREW	2										
15	714430	过线器	ARM THREAD GUIDE	1										
16	105200	夹线器螺柱	THREAD GUIDE BAR	1										
17	105220	夹线片	THREAD TENSION DISC	2										
18	105350	夹线器压簧	SUB TENSION SPRING	1										
19	105360	夹线器螺母	TENSION NUT	1										
20	PT3020-520UP	夹线器组件		1										
21	408210	夹线器顶针	TENSION RELEASE PIN	1										
22	GB-T896-4	卡簧 E-4	E-RING	1										
23	M5-L6	内止付螺钉	SCREW	1										
24	105230	夹线器固定座	TENSION BRACKET	1										
25	105230-1	防损条	PIN	1										
26	105240	挑线簧 (薄料)	TENSION TAKE-UP SPRING	1										
27	105240H	挑线簧 (厚料)	TENSION TAKE-UP SPRING	1										
28	105270	回位簧	SPRING	1										
29	202230	夹线器柱	TENSION STUD	1										
30	202240	夹线器卡销	RING	1										
31	105220	夹线片	DISC TENSION	1										
32	105220	夹线片	DISC TENSION	1										
33	202300	夹线器缓冲垫	WASHER	1										
34	203320	夹线器挡圈	THRUST COLLAR	1										
35	M5-L6	内止付螺钉	SCREW	2										
36	1790A-0536UP	夹线器组件	TENSION ASSY B	1										
37	M6-L10	内止付螺钉	SCREW	1										
38	XJ-200	线架		1										



6. 卷线及扫线部份 BOBBIN WINDER & THREAD WIPER COMPONENTS

REF.NO.	PART.NO.	名称	DESCRIPTION	Qty	REF.NO.	PART.NO.	名称	DESCRIPTION	Qty	REF.NO.	PART.NO.	名称	DESCRIPTION	Qty
1	GC900-601UP	卷线器组件	BOBBIN WINDER ASSY	1	41	BAS2210-13	连接片	CONNECTING LINK	1					
2	SM002090	销轴	BOBBIN PRESSER ARM SHAFT	1	42	GB-E2.5	轴卡簧 E-2.5	E-RING	1					
3	111100	限量卡片	BOBBIN WINDER LEVER	1	43	BAS2210-14	扭簧	SPRING	1					
4	SM002020	固定座	BOBBIN WINDER BASE	1	44	BAS2210-15	垫套	WASHER	1					
5	SM-002170	梭心限量板	BOBBIN CONTROL BOARD	1	45	BAS2210-16	滚珠	ROLLER	1					
6	111190	防护圈	BOBBIN SUPPORT	1	46	BAS2210-17	销轴	HINGE PIN	1					
7	111030	转动轮	BOBBIN WINDER WHEEL	1	47	BAS2210-18	铰链螺钉	SCREW	1					
8	SM9-64-40L8	螺钉	SCREW	1	48	BAS2210-19	扛杆片	THREAD WIPER LEVER LINK	1					
9	111170	扭簧	SPRING	1	49	SM9-64-40	螺母 9/64-40	NUT	1					
10	111130	凸轮块	BOBBIN PRESSER CAM	1	50	BAS2210-20	铰链螺钉	SCREW	1					
11	GB625	轴承	BEARING	2	51	M3-L8	十字螺钉	SCREW	1					
12	SM002080	挡圈	O-RING	1	52	GC900-652UP	扫线器组件	THREAD WIPER ASSY	1					
13	302440	垫片 4.5-9-1	WASHER	1	53	M4-L12	十字螺钉	SCREW	2					
14	M4-L4	内止付螺钉	SCREW	1										
15	111120	拉簧	SPRING	1										
16	AE10060PS-46	卷线器心轴	WINDER SHAFT	1										
17	111060	连接臂	BOBBIN WINDER SHAFT	1										
18	111010	O型圈	O-RING	1										
19	GB-E4	轴卡簧 E-4	E-RING	1										
20	111080	扭簧	SPRING	1										
21	M5-L6	内止付螺钉	SCREW	2										
22	M5D-L10	十字螺钉	SCREW	2										
23	SM002300	切线刀	KNIFE	1										
24	M4-L5	内止付螺钉	SCREW	1										
25	SM002260	夹线器螺柱	TENSION SHAFT	1										
26	105220	夹线片	TENSION DISC	2										
27	SM001200	压力簧	TENSION SPRING	1										
28	SM001210	夹线器螺母	TENSION NUT	1										
29	GC900-629UP	卷线夹线器	BOBBIN WINDER TENSION ASSY	1										
30	BAS2210-6	扫线器外壳	THREAD WIPER COVER	1										
31	BAS2210-7	扫线器电磁铁	THREAD WIPER ASSY.	1										
32	BAS2210-8	缓冲垫	WASHER	1										
33	BAS2210-9	扫线器固定支架	THREAD WIPER FIXING SLEEVE	1										
34	M3-L8	十字螺钉	SCREW	1										
35	SM11-64-40	螺母 11/64-40	NUT	4										
36	SM11-64-40	螺钉 11/64-40	SCREW	1										
37	BAS2210-10	固定套	FIXING TUBE	1										
38	BAS2210-11	扫线钩	THREAD WIPER LEVER HOOK	1										
39	GB-E5	轴卡簧 E-5	E-RING	1										
40	GC900-119	扛杆轴	THREAD WIPER LEVER SHAFT	1										

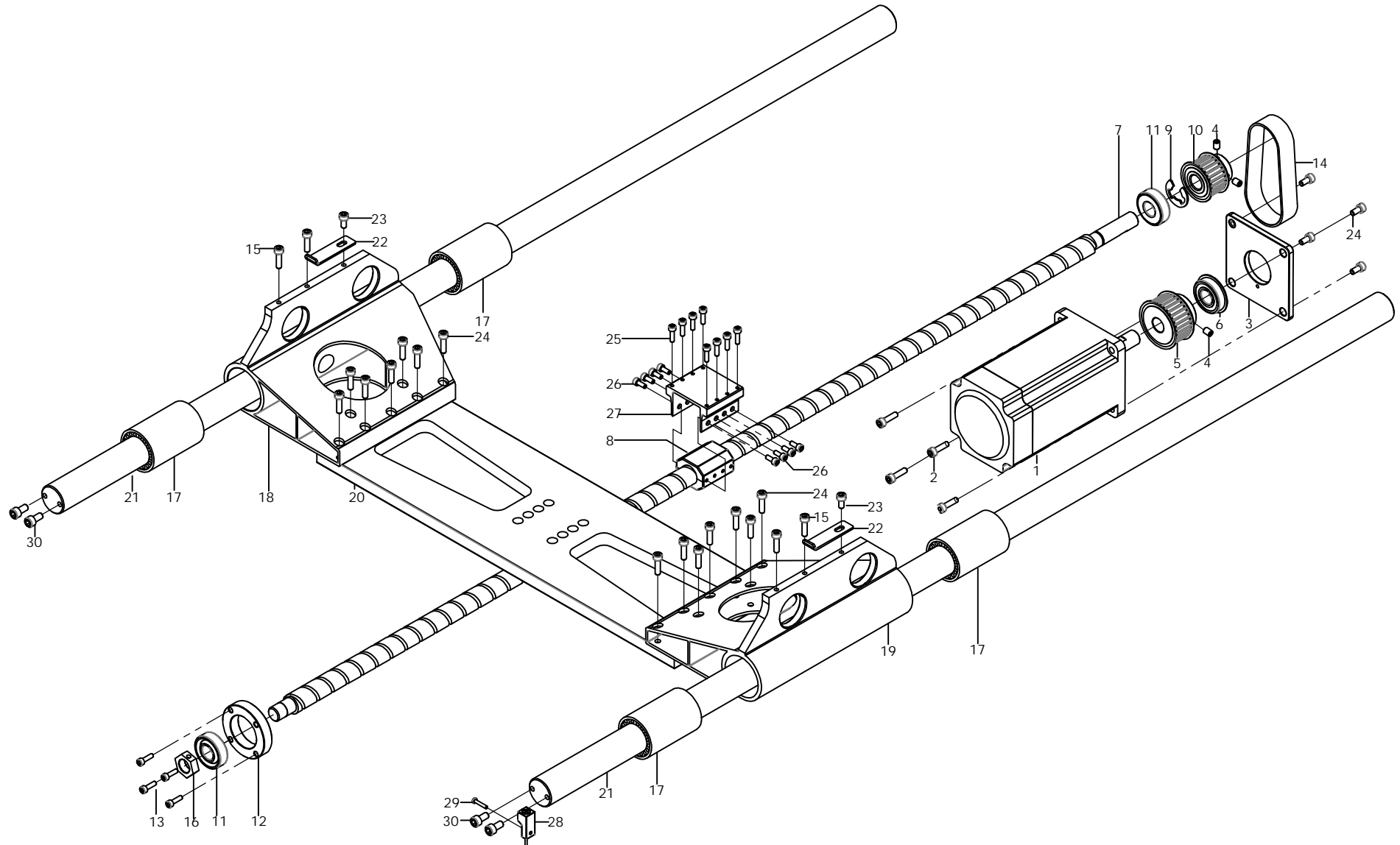


7.机架底座部份 FRAME COMPONENTS

REF.NO.	PART.NO.	名称	DESCRIPTION	Qty
1	GC500-01	机架底坐	TRACK FIXED BEAM L	1
2	GC500-29A	右台板支架		1
3	GC500-28B	左台板支架		1
4	GC500-27A	前台板右支架		1
5	GC500-24B	前台板左支架		1
6	GC500-26	前横梁连接片		2
7	GC500-25	前支架加强条		1
8	GC500-31	盖板		1
9	M5-10	内六角螺钉		2
10	GC500-23	电箱盖板		1
11	M4-L8	螺钉		5
12	M5-L12	内六角螺钉		18
13	AE12080-104	调节脚盆	ADJUSTER	4
14	JL-12080-3.5	脚轮3.5"	TRUNDLE 3.5"	4
15	M8-L12	外六角螺钉	SCREW M8X12	16

REF.NO.	PART.NO.	名称	DESCRIPTION	Qty
---------	----------	----	-------------	-----

REF.NO.	PART.NO.	名称	DESCRIPTION	Qty
---------	----------	----	-------------	-----



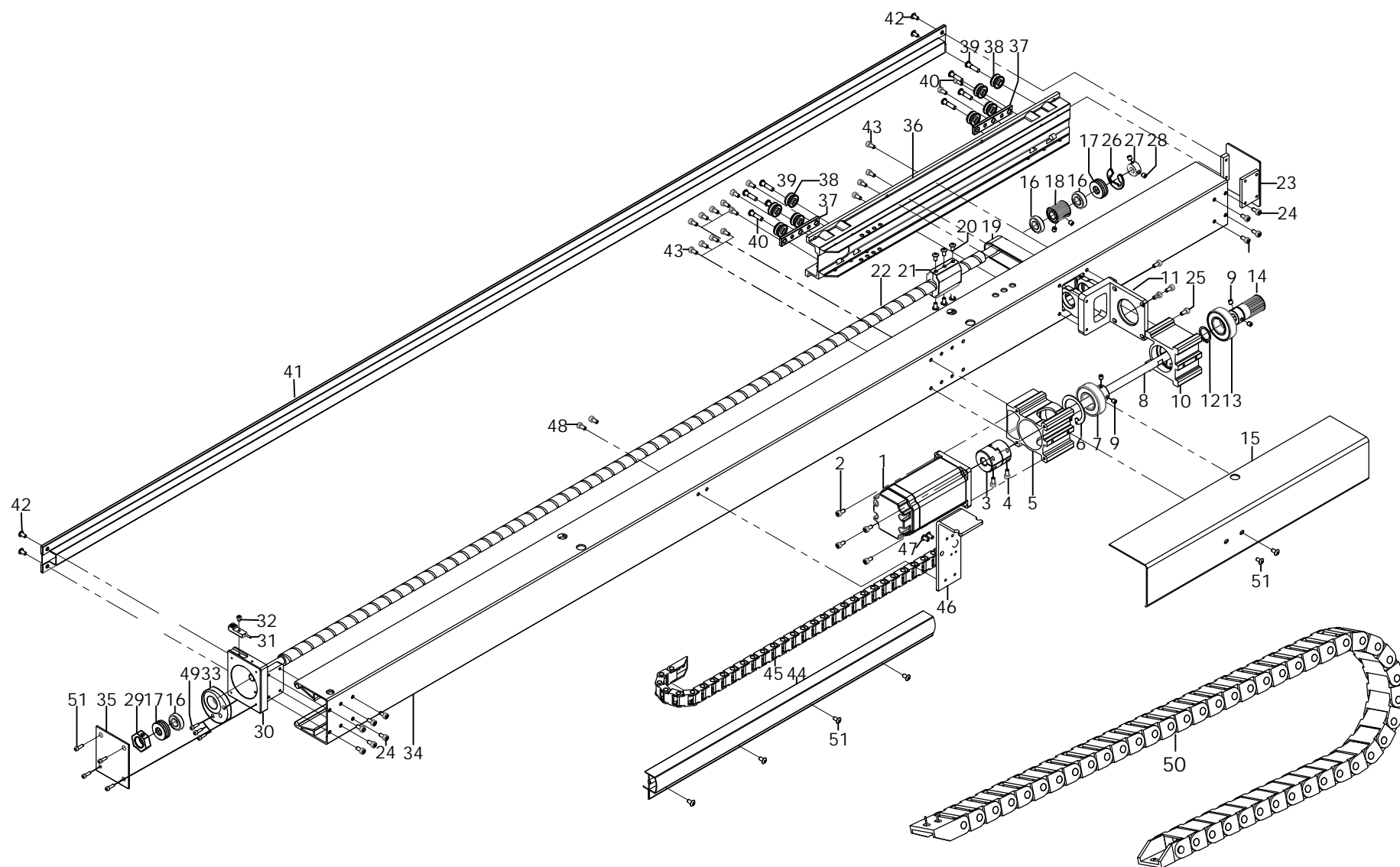
8. Y轴驱动部份 Y CHAIN DRIVE COMPONENTS

REF.NO.	PART.NO.	名称	DESCRIPTION	Qty
1	GC500-801	Y轴驱动马达	Y MOTOR	1
2	M5L16	内六角螺钉	SCREW M5X16	4
3	GC500-51	轴承支架		1
4	M6L10	内止付螺钉	SCREW M6X10	8
5	GC900-62	同步带轮		1
6	GB6202	带卡轴承	BEARING	2
7	GB2020L722	Y轴丝杆	STOP SHEET	1
8	GB2020A	Y轴丝杆螺母		1
9	GB-E15	轴卡簧		1
10	GC900-60	同步带轮		1
11	GB7002A	轴承	BEARING	2
12	GC900-61	轴承固定套	BEARING COLLAR	2
13	M4L14	螺钉		8
14	5M-305-20	同步带		1
15	M5-L14	螺钉	SCREW	1
16	M15X1MM	螺母		1
17	GB-LB30	直线轴承	BEARING	4
18	GC500-3B	直线轴承支架	BEARING COLLAR	1
19	GC500-3A	直线轴承支架	BEARING COLLAR	1
20	GC900-42	连接架	BEARING SEAT	1
21	GC500-2	左右导轨		2
22	GC900-120	定位片		2
23	M5L10	内六角螺钉		2
24	M5L18	内止付螺钉	SCREW	18
25	M4L14	内止付螺钉	SCREW	8
26	M4L10	内止付螺钉		8
27	GC900-56	丝杆螺母支架		1
28	GC-12H	Y轴原点传感器		1
29	M3-L12	传感器螺钉		
30	M6-L12	螺钉	SCREW	4

REF.NO.	PART.NO.	名称	DESCRIPTION	Qty

REF.NO.	PART.NO.	名称	DESCRIPTION	Qty

16

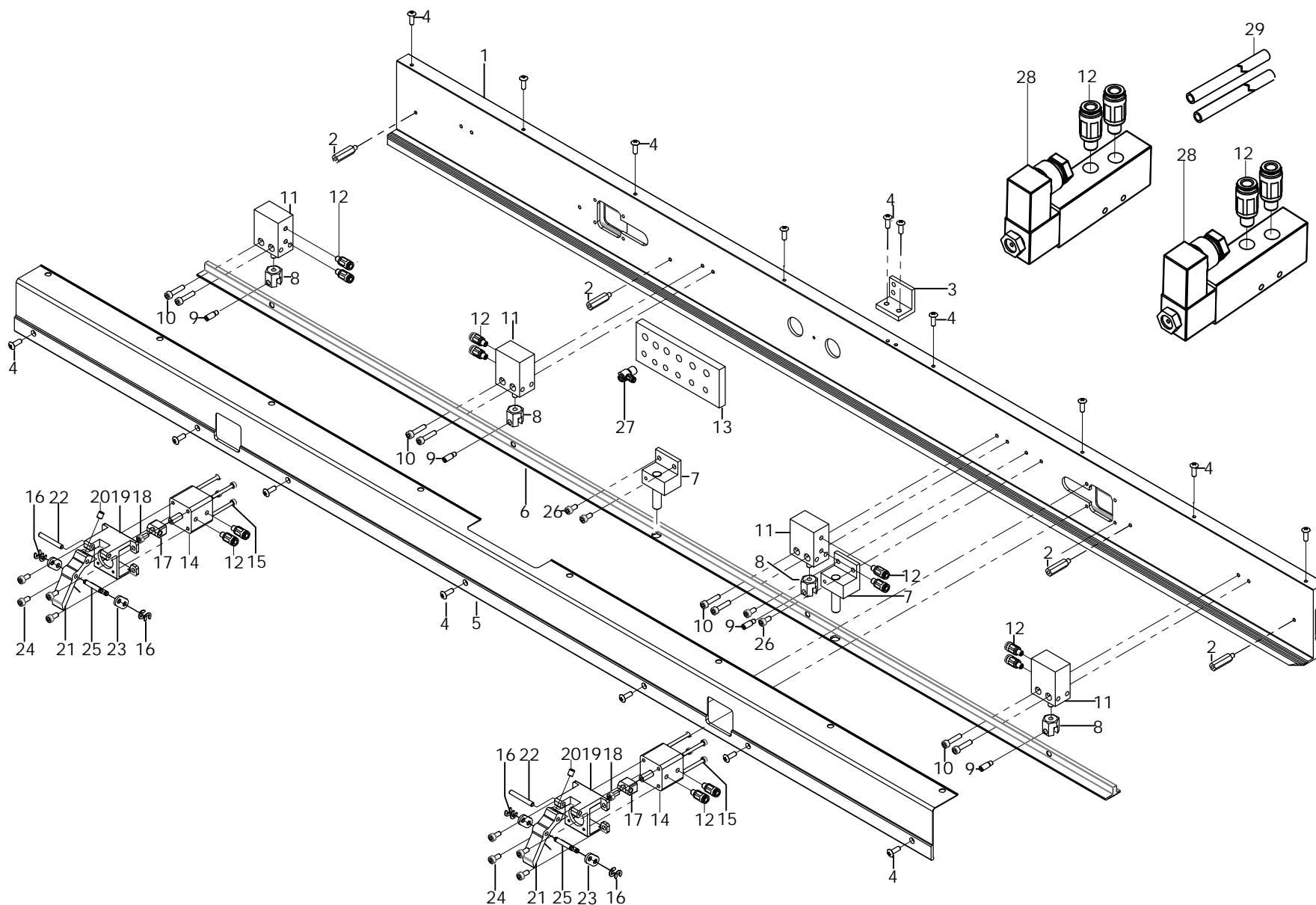


9. X轴轨道和驱动部份

REF.NO.	PART.NO.	名称	DESCRIPTION	Qty	REF.NO.	PART.NO.	名称	DESCRIPTION	Qty	REF.NO.	PART.NO.	名称	DESCRIPTION	Qty
1	GC900-901	X轴驱动马达		1	41	GC510-23	X导轨护板		1					
2	M4L12	内六角螺钉	SCREW	4	42	M4L10D	十字螺钉	SCREW	2					
3	GB-10X30X35	X连接轴	STOP SHEET	1	43	M4L14	内六角螺钉	SCREW	12					
4	M4-L12	内止付螺钉	SCREW	2	44	GC500-41	拖链挡板		1					
5	GC812-97	马达支架		1	45	TL-1515	X拖链		1					
6	GB-42	孔内卡簧		1	46	GC900-124	拖链连接头		1					
7	GB6004T	轴承	BEARING	1	47	M4L10D	十字螺钉		1					
8	GC500-40	联接轴		1	48	M4L10	内六角螺钉	SCREW	2					
9	M6L8	内止付螺钉	SCREW	4	49	M4L16	内六角螺钉	SCREW	3					
10	GC812-96	同步带轮支架		1	50	TL-25X25	Y向拖链		1					
11	GC812-7	X丝杠支架	BEARING COLLAR	1	51	M4L10D	十字螺钉		12					
12	GB-C20	轴卡簧		1										
13	GB-6904	轴承	BEARING	1										
14	GC812-95	同步带轮		1										
15	GC500-39	马达盖板		1										
16	GB-6900	轴承	BEARING	3										
17	GB-51100	推力轴承	BEARING COLLAR	2										
18	GC812-94	同步带轮		1										
19	3M-210-20	同步带		1										
20	SM-M4L10D	十字螺钉		8										
21	GC500-17B	X丝杆螺母	DRIVING SHAFT	1										
22	GC500-17A	X丝杆		1										
23	GC812-12	横梁盖板		1										
24	M4L10	内六角螺钉	SCREW	12										
25	M4L14	内六角螺钉	SCREW	4										
26	GB-E10	轴卡簧		1										
27	GC900-66	挡圈		1										
28	M5-L5	内止付螺钉	SCREW	2										
29	M10X1MM	丝杆螺母		1										
30	GC900-121	丝杆支架		1										
31	CGQ-8	X传感器		1										
32	M3L10D	十字螺钉		1										
33	GC900-68	轴承支架		1										
34	GC500-30	X横梁导轨		1										
35	GC900-71	端盖板		1										
36	GC510-22	移动横梁支架		1										
37	GC812-4	滚轮支架		2										
38	AE7030-50	滚轮轴承		8										
39	AE7030-49	滚轮螺钉		8										
40	M4L10	内六角螺钉	SCREW	4										

10. X轴移动部份 X MOVEMENT COMPONENTS

19

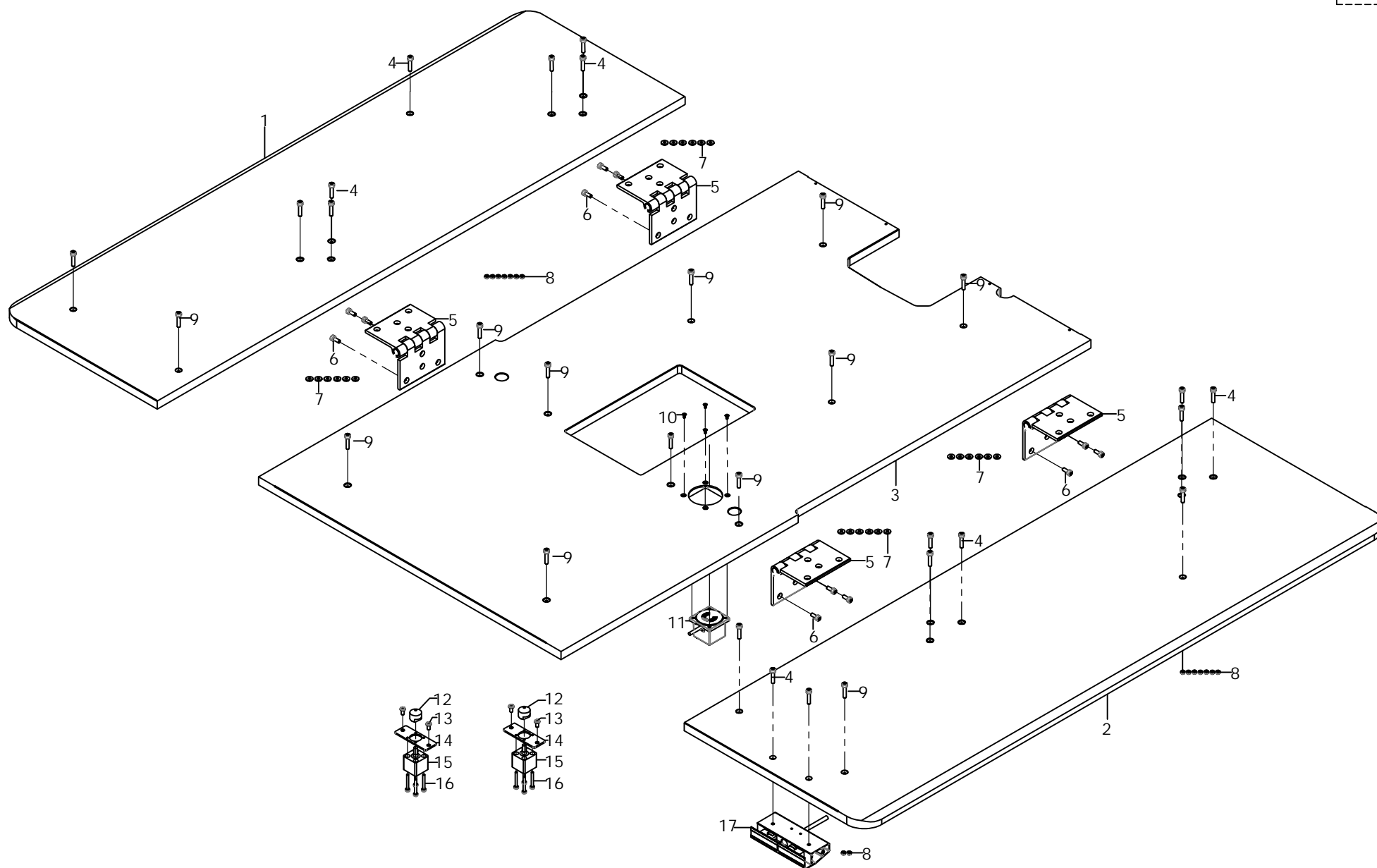


10. X轴移动部份 X MOVEMENT COMPONENTS

REF.NO.	PART.NO.	名称	DESCRIPTION	Qty
1	GC510-16	X轴移动横梁	X CROSSBEAM	1
2	AE10060-67	支柱螺钉	SCREW	5
3	GC812-51	拖链连接头		1
4	M4-L10D	十字螺钉	SCREW	10
5	GC510-24	横梁盖板		1
6	GC510-25	模板压条		1
7	AE12080-108	模板定位销		2
8	AE12080-15	链接块	BLOCK	4
9	AE12080-110	铰链螺钉	BLOCK	4
10	M4-L18	内六角螺钉	SCREW	8
11	MD-16-10B	多位气缸	CYLINDER	4
12	LP4-01	块插接头4	QUICK CONNECTOR 4	8
13	GC900-125	气路汇流板		1
14	ACQ16-10	薄型气缸	CYLINDER	2
15	70.1-M3L28	内六角螺钉	SCREW	8
16	GB-E4	轴卡簧	UIESCRPTION	8
17	GC812-8	链接块	DESCRIPTION	2
18	M4L6	内六角螺钉	SCREW	2
19	GC812-56	气缸固定座	BLOCK	2
20	M5-L5	内止付螺钉	SCREW	2
21	AE12080B-19	模板拉勾		2
22	A8-18	销轴	BLOCK	2
23	A8-10	链接片	BLOCK	4
24	M4L8	内六角螺钉	SCREW	8
25	A8-17	销轴	BLOCK	4
26	M4L8	内六角螺钉	SCREW	4
27	APC4-01	块插接头4		14
28	4V-100	五口二位气阀		4
29	PU98A040025	气管		2

REF.NO.	PART.NO.	名称	DESCRIPTION	Qty

REF.NO.	PART.NO.	名称	DESCRIPTION	Qty
				20



11.台板面部份 FRONT TABLE COMPONENTS

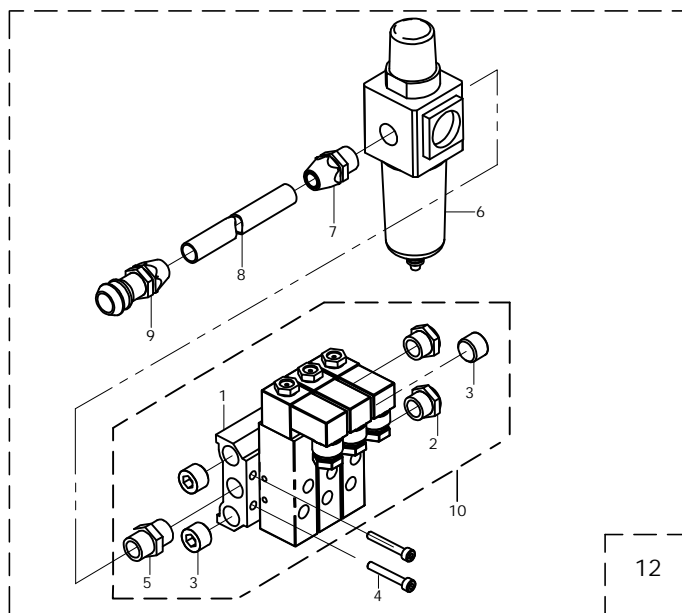
REF.NO.	PART.NO.	名称	DESCRIPTION	Qty
1	GC500-10	左台板	TABLE SET	1
2	GC500-8	右台板	TABLE R	1
3	GC500-7	中台板		1
4	M5-L22	内六角螺钉	SCREW	16
5	GC900-127UP	合页		4
6	M5-L14	内六角螺钉	SCREW	12
7	GB-5.5X14X2	垫片		24
8	GB-M5T	螺母	NUT M5	16
9	M5-L18	内六角螺钉	SCREW	20
10	M4-L8	锥度螺钉	SCREW	4
11	GC900-130UP	模板识别器		1
12	GC900-129	模板顶块		2
13	M4-L10D	十字螺钉	SCREW	4
14	GC900-51	气缸定位片		2
15	ASQ-12X5	气缸		2
16	M3-L24	内六角螺钉	SCREW	8
17	GC900-76UP	启动开关组件		1

REF.NO.	PART.NO.	名称	DESCRIPTION	Qty

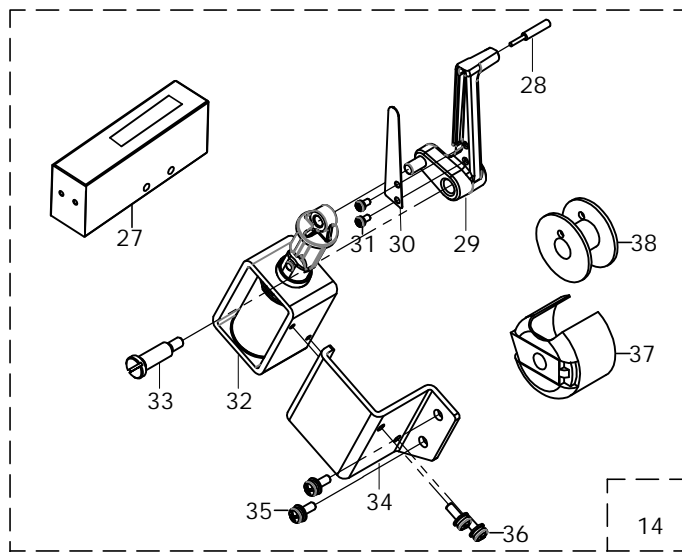
REF.NO.	PART.NO.	名称	DESCRIPTION	Qty

22

12. 气源部份 PNEUMATIC COMPONENTS

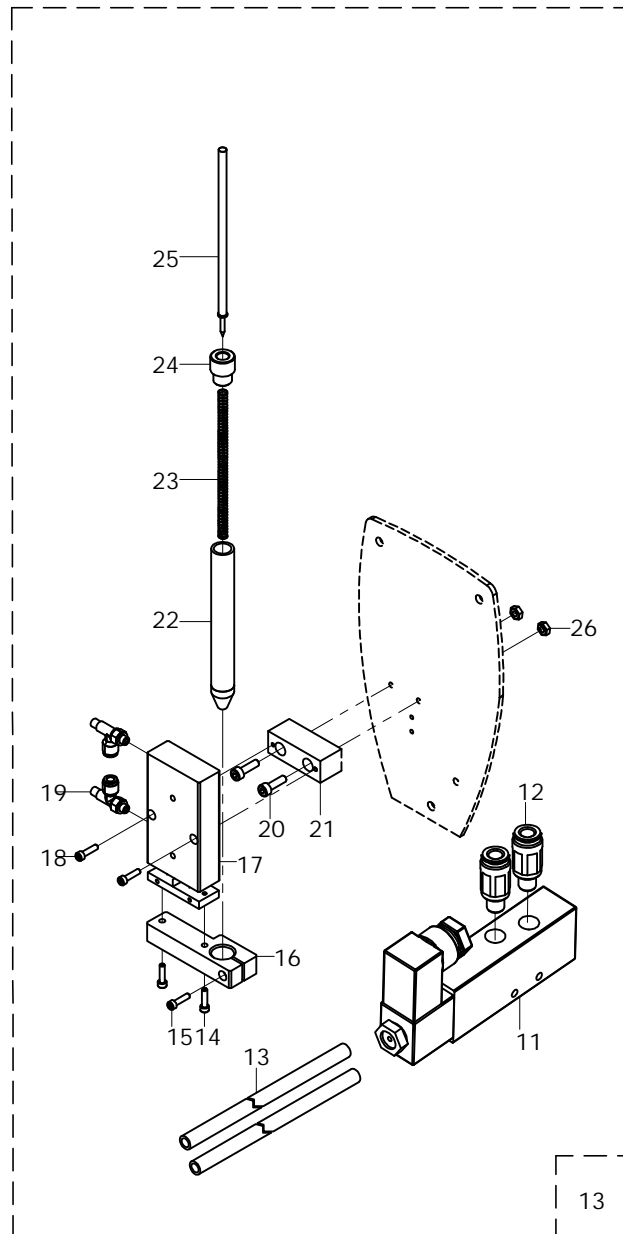


14. 底线检测部份



13 画笔部份 (选购件) COUNTERDRAW (OPTIONAL) COMPONENTS

23



12. 气源部份 PNEUMATIC COMPONENTS

REF.NO.	PART.NO.	名称	DESCRIPTION	Qty
1	SMC3120-4	四位阀板	VALVE INSTALLING	1
2	A8-1802	消声器1/8"	AIR SILENCER	2
3	A8-1803	喉塞1/8"	PLUG	3
4	70.1-M4-L28	内六角 M4X28	SCREW	1
5	A8-1805	气路连接头1/8"	AIR CHANNEL CONNECTOR	1
6	A8-1806	过滤器SMC	FILTER	1
7	A8-1807	进气管连接头	CONNECTING BLOCK	1
8	PU98A014025	气管	AIR TUBE	1
9	A8-1809	进气管快插接头	CONNECTING BLOCK	4
10	3120-1810	气阀组件	SOLENOID VALVE ASSY.	1

13. 画笔部份 COUNTERDRAWCOMPONENTS

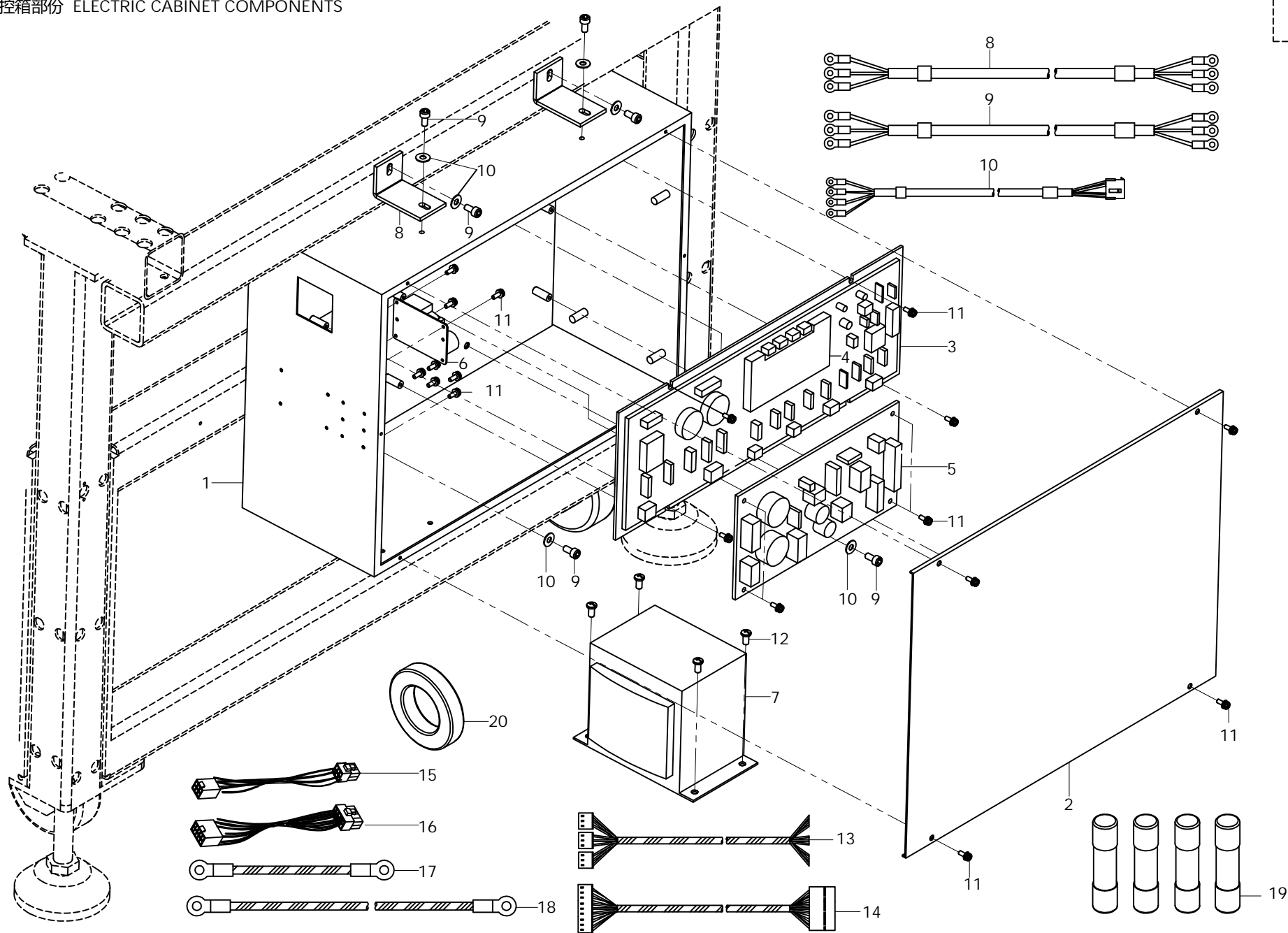
REF.NO.	PART.NO.	名称	DESCRIPTION	Qty
11	4V-100	五口二位气阀		1
12	APC4-01	快速接头4	QUICK PLUG 4	2
13	PU98A040025	气管 2M	AIR TUBE 2M	2
14	M3-L14	内六角 M3X14	SCREW	2
15	M3-L16	内六角 M3X16	SCREW	1
16	AE9050-79	画笔支架	BRUSH STAND	1
17	MK-10X30	双缸气缸	AIR CYLINDER	2
18	70.1-M3-L14	内六角 M3X14	SCREW	2
19	ASL4-M5	流量阀	FIXING BLOCK	5
20	70.1-M4-L14	内六角 M4X14	SCREW	
21	AE9050-82	固定块	FIXING BLOCK	1
22	AE9050-80	画笔壳	BUSH COVER	1
23	AE9050-84	压簧	SPRING	1
24	AE9050-81	螺母	NUT	1
25	HB9050-1610	画笔心	CARTRIDGE	1
26	GB-M4	螺母 M4	NUT	2

14. 底线检测部份

REF.NO.	PART.NO.	名称	DESCRIPTION	Qty
27	PE23YN	光纤放大器		1
28	DR31G/E-M4	漫反射光纤头		1
29	GC900-3	光纤头支架		1
30	GC900-12	盖板	SCREW	2
31	M3-L8	十字螺钉	SCREW	2
32	GC900-110UP	电磁铁组件		1
33	GC900-11	铰链螺丝		1
34	GC900-2	电磁铁支架		1
35	M4-L14	内六角螺钉	SCREW	2
36	M4-L10	内六角螺钉	SCREW	2
37	MS-2-2.0T	2.0自检测梭壳	HOOK S	1
38	MS-3-2.0T	2.0自检测梭心	HOOK S	4

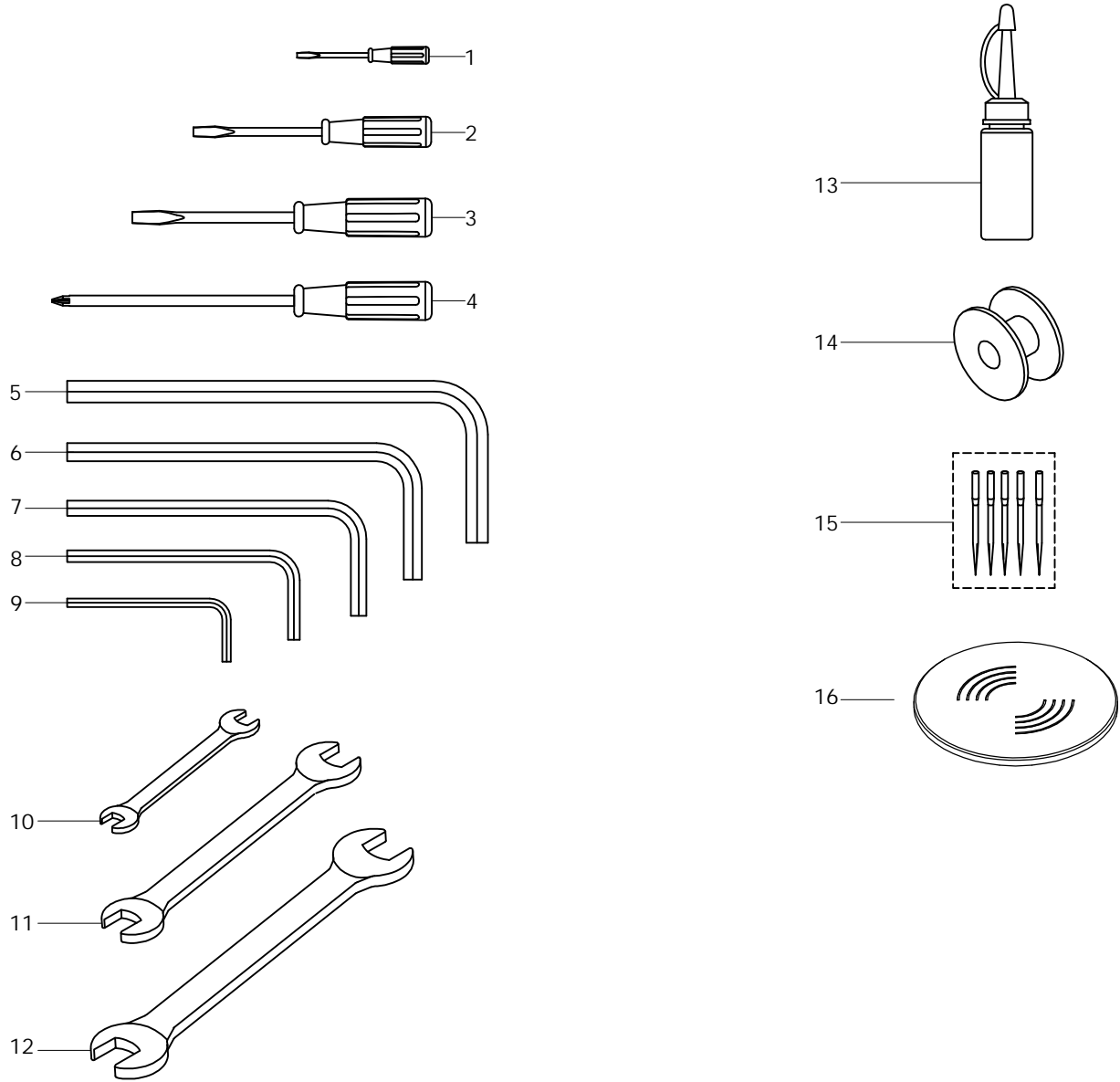
13. 电控箱部份 ELECTRIC CABINET COMPONENTS

25



13. 电控箱部份 ELECTRIC CABINET COMPONENTS

REF.NO.	PART.NO.	名称	DESCRIPTION	Qty	REF.NO.	PART.NO.	名称	DESCRIPTION	Qty	REF.NO.	PART.NO.	名称	DESCRIPTION	Qty
1	AE12080B-DX1	电控箱外壳	ELECTRIC CABINET COVER	1										
2	AE12080B-DX2	电控箱盖板	ELECTRIC CABINET COVER PLATE	1										
3	AE12080B-PC1	电控主板组件	ELECTRIC CABINET BOARD ASSY	1										
4	AE12080B-PC2	电控总控板		1										
5	AE12080B-PC3	伺服电机控制组件		1										
6	AE12080B-PC4	滤波器	FILTER	1										
7	AE12080B-BYQ	变压器	TRANSFORMER	1										
8	AE12080B-364	电控箱链接片	ELECTRIC CABINET CONNECTING BLOCK	2										
9	70.1-M6-L10	圆柱头内六角螺钉	SCREW	4										
10	848-6.5-15	垫片 6.5-13-1.5	WASHER	4										
11	9074-M4-L12	三件套 M4X14	SCREW	26										
12	818.4-M4-L12	十字螺钉 M4X12	SCREW	4										
13	DX12080-1713	气阀信号输送线	VALVE SIGNAL CABLE	1										
14	DX12080-1714	主板伺服板信号线	BOARDS SIGNAL CABLE	1										
15	DX12080-1715	开关电源输送线	POWER SUPPLY CABLE	1										
16	DX12080-1716	步进马达输送桥线	STEPPING MOTOR DRIVEN DEVICE CONNECTING CABLE	1										
17	DX12080-1717	地线1	GROUND ELECTRODE A	4										
18	DX12080-1718	地线2	GROUND ELECTRODE B	1										
19	BXS12080-10A	保险丝10A	FUSE 10A	4										
20	CF-12080-1	磁环	MAGNET RING	1										
21	DX12080B-1521	电力输入线缆 1	POWER CABLE 1	1										
22	DX12080B-1522	电力输入线缆 2	POWER CABLE 2	1										
23	DX12080B-1523	信号输送电线	SAFETY SIGNAL CABLE	2										



14. 附件部份 ACCESSORY PARTS COMPONENTS

REF.NO.	PART.NO.	名称	DESCRIPTION	Qty
1	GJ-LSD-01	一字螺丝刀	SCREWDRIVER	1
2	GJ-LSD-02	一字螺丝刀	SCREWDRIVER	1
3	GJ-LSD-03	一字螺丝刀	SCREWDRIVER	1
4	GJ-LSD-04-X	十字头螺丝刀	SCREWDRIVER	1
5	SCCG00590	内六角扳手 5	ALLEN WRENCH	1
6	SCCG00580	内六角扳手 4	ALLEN WRENCH	1
7	GSCCG00570	内六角扳手 3	ALLEN WRENCH	1
8	GJ-LJBS-2.5	内六角扳手 2.5	ALLEN WRENCH	1
9	GJ-LJBS-2	内六角扳手 2	ALLEN WRENCH	1
10	CH00030	开口扳手 7-8	OPEN-END WRENCH	1
11	CH00220	开口扳手 9-10	OPEN-END WRENCH	1
12	CH00010	开口扳手 11-14	OPEN-END WRENCH	1
13	116260	加油壶	OIL CAN	1
14	AE-000-1.7	梭芯	BOBBIN	4
15	DPX5	机针11#	NEEDLE 11#	5
16	AE-00011	模板感应芯片	FORMWORK SENSOR	20

REF.NO.	PART.NO.	名称	DESCRIPTION	Qty
				28



高林股份有限公司
KAULIN MFG. CO., LTD.

由於對產品的改良及更新，本產品使用說明書中與零件圖之產品及外觀的修改恕不事先通知！
The specification and/or appearances of the equipment described in this instruction book & parts list are subject to change because of modification which will without previous notice.
JSL-24AK13.DEC.2024