

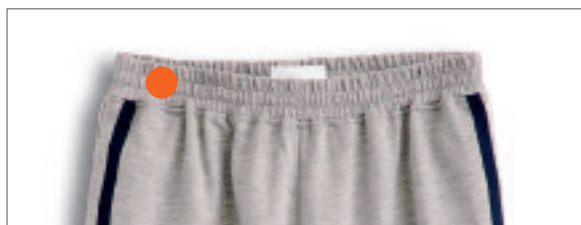
ASK-EBS200

自動上腰機

Automatic Elastic Band Attaching Machine

特點

FEATURES



高精度包縫與鬆緊帶上腰一體機，提升效率與品質穩定性。
High-precision integrated overlock & elastic attaching machine for higher productivity and consistency.

- 1** 高精度穩定控制：採用直流馬達搭配微處理器系統，確保縫製品質穩定一致。

High-precision control with DC motor and microprocessor system ensures stable sewing quality.

- 2** 人體工學設計：操作更舒適，有效降低長時間作業疲勞。

Ergonomic design for improved operator comfort and reduced fatigue.

- 3** 降低布料損耗：精準送料與導布系統，有效提升材料利用率。

Precise feeding and guiding system reduces fabric waste.

- 4** 整合式製程：包縫與鬆緊帶上腰一次完成，提升生產效率。

Integrated overlocking and elastic attaching process in one operation.

規格

SPECIFICATIONS

型號 Model	ASK-EBS200				
車縫速度 Sewing speed	6500 RPM (最高 Max)		縫紉機機頭 Machine Head	737KST-504M-3-04	
車縫範圍 Sewing Range	35-70CM (中心對折距) 35-70CM (center fold distance)		氣壓 Air Pressure	>4 BAR	
產能 Capacity	180 件 / 小時 180 PCS / Hour		耗氣量 Air Consumption	190L / MIN	
包邊寬度 Overedge Width	最大 5 CM(Max)				
觸控式介面 Touchscreen interface	自動切線 Auto cutting	自動修邊 Auto thread trimming	自動導布 Auto fabric guiding	自動抬壓腳 Auto presser foot lifter	自動氣動收料 Auto pneumatic material collecting
√	√	√	√	√	√